



ÁLAMOS HILLS

MÁLAGA

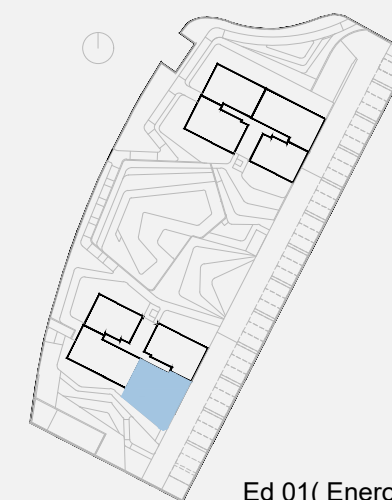
VIVIENDA BQ2 - BAJO B

Bloque 2 Planta 0



SUPERFICIES

Superficie útil interior	76.17 m ²
Superficie útil terraza	36.72 m ²
Total útil	112.89 m²
Superficie construida interior	88.84 m ²
Superficie construida terraza	40.33 m ²
Superficie construida + PPZC	104.73 m ²
Superficie construida Total	145.06 m²
Superficie exterior privativa	- m ²



Ed 01(Enero 2022)

