



ÁLAMOS HILLS

MÁLAGA

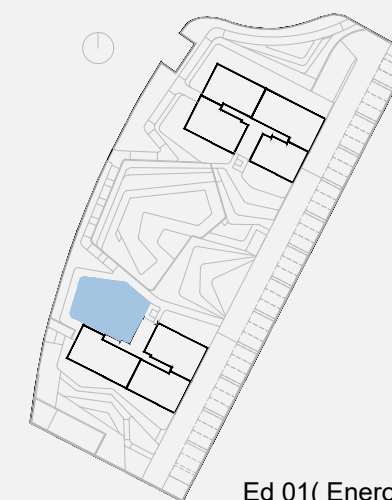
VIVIENDA BQ2 - BAJO A

Bloque 2 Planta 0



SUPERFICIES

Superficie útil interior	64.08 m ²
Superficie útil terraza	45.46 m ²
Total útil	109.54 m²
Superficie construida interior	75.02 m ²
Superficie construida terraza	46.16 m ²
Superficie construida + PPZC	90.29 m ²
Superficie construida Total	136.45 m²
Superficie exterior privativa	43.81 m ²



Ed 01(Enero 2022)

