



ÁLAMOS HILLS

MÁLAGA

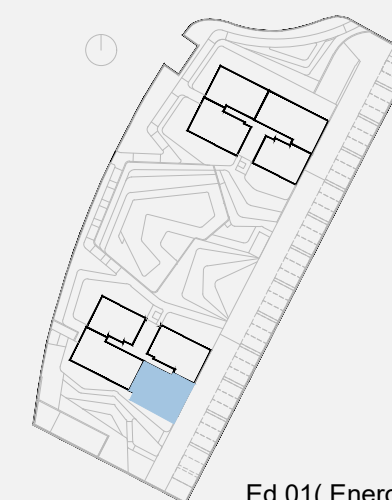
VIVIENDA BQ2 - 4ºD

Bloque 2 Planta 4

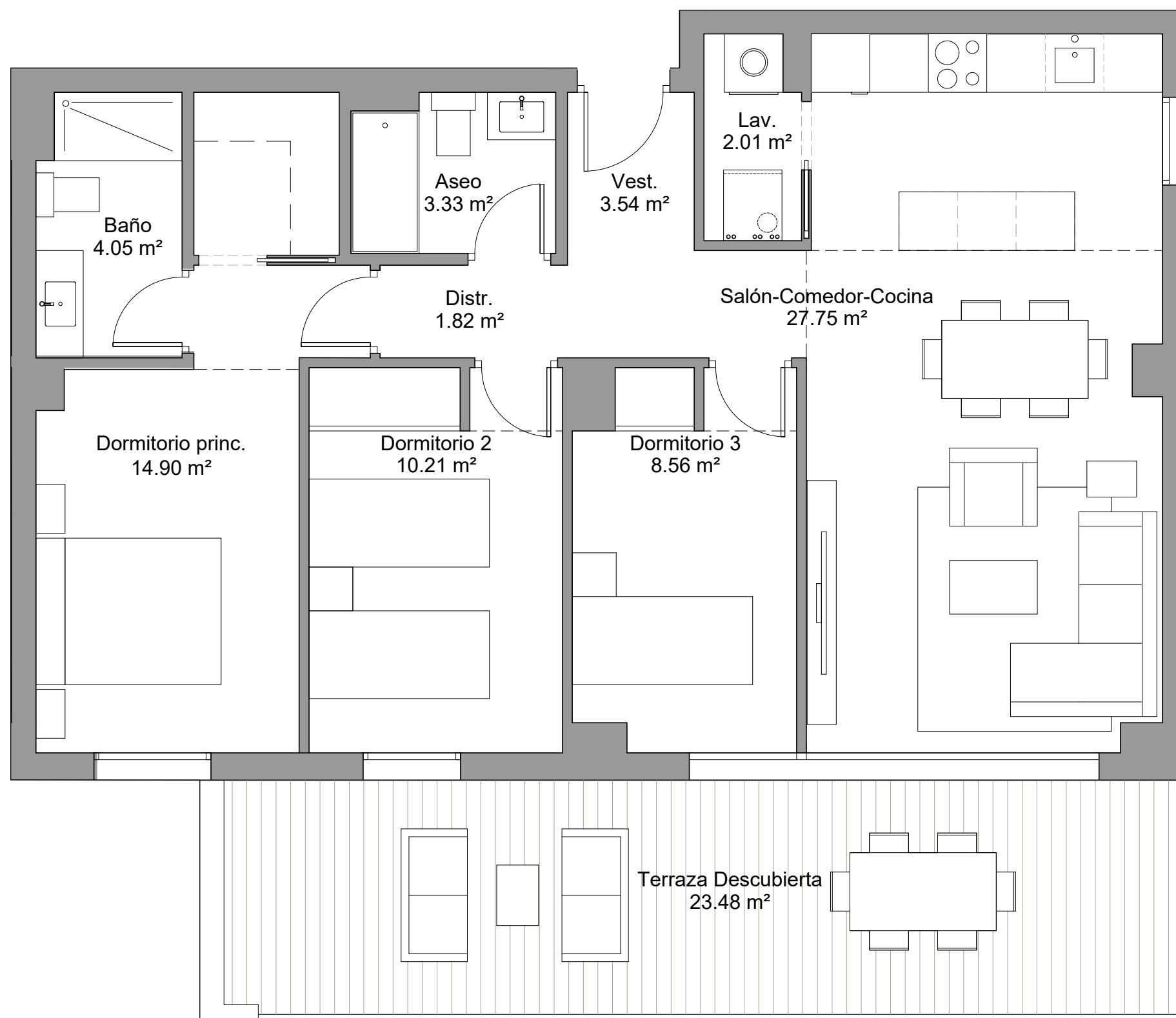
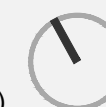


SUPERFICIES

Superficie útil interior	76.17 m ²
Superficie útil terraza	23.48 m ²
Total útil	99.65 m²
Superficie construida interior	88.84 m ²
Superficie construida terraza	25.37 m ²
Superficie construida + PPZC	100.49 m ²
Superficie construida Total	125.86 m²
Superficie exterior privativa	- m ²



Ed 01(Enero 2022)



0 1 2m