



# ÁLAMOS HILLS

MÁLAGA

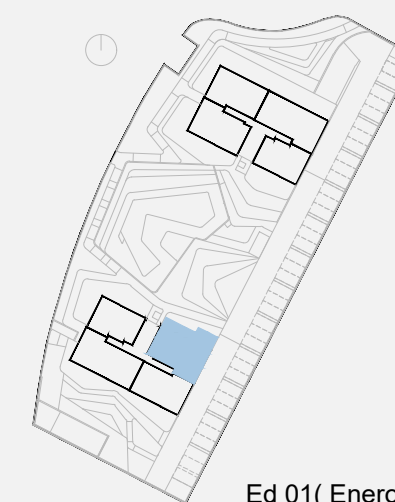
## VIVIENDA BQ2 - 4°C

Bloque 2 Planta 4



### SUPERFICIES

Superficie útil interior	80.56 m <sup>2</sup>
Superficie útil terraza	20.40 m <sup>2</sup>
<b>Total útil</b>	<b>100.96 m<sup>2</sup></b>
Superficie construida interior	93.30 m <sup>2</sup>
Superficie construida terraza	21.70 m <sup>2</sup>
Superficie construida + PPZC	105.63 m <sup>2</sup>
<b>Superficie construida Total</b>	<b>127.33 m<sup>2</sup></b>
Superficie exterior privativa	- m <sup>2</sup>



Ed 01( Enero 2022)



0 1 2m

