



# ÁLAMOS HILLS

MÁLAGA

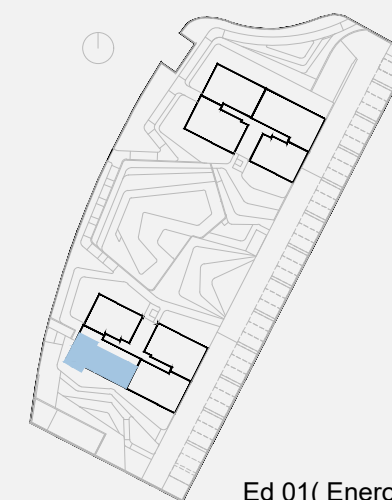
## VIVIENDA BQ2 - 4ºB

Bloque 2 Planta 4

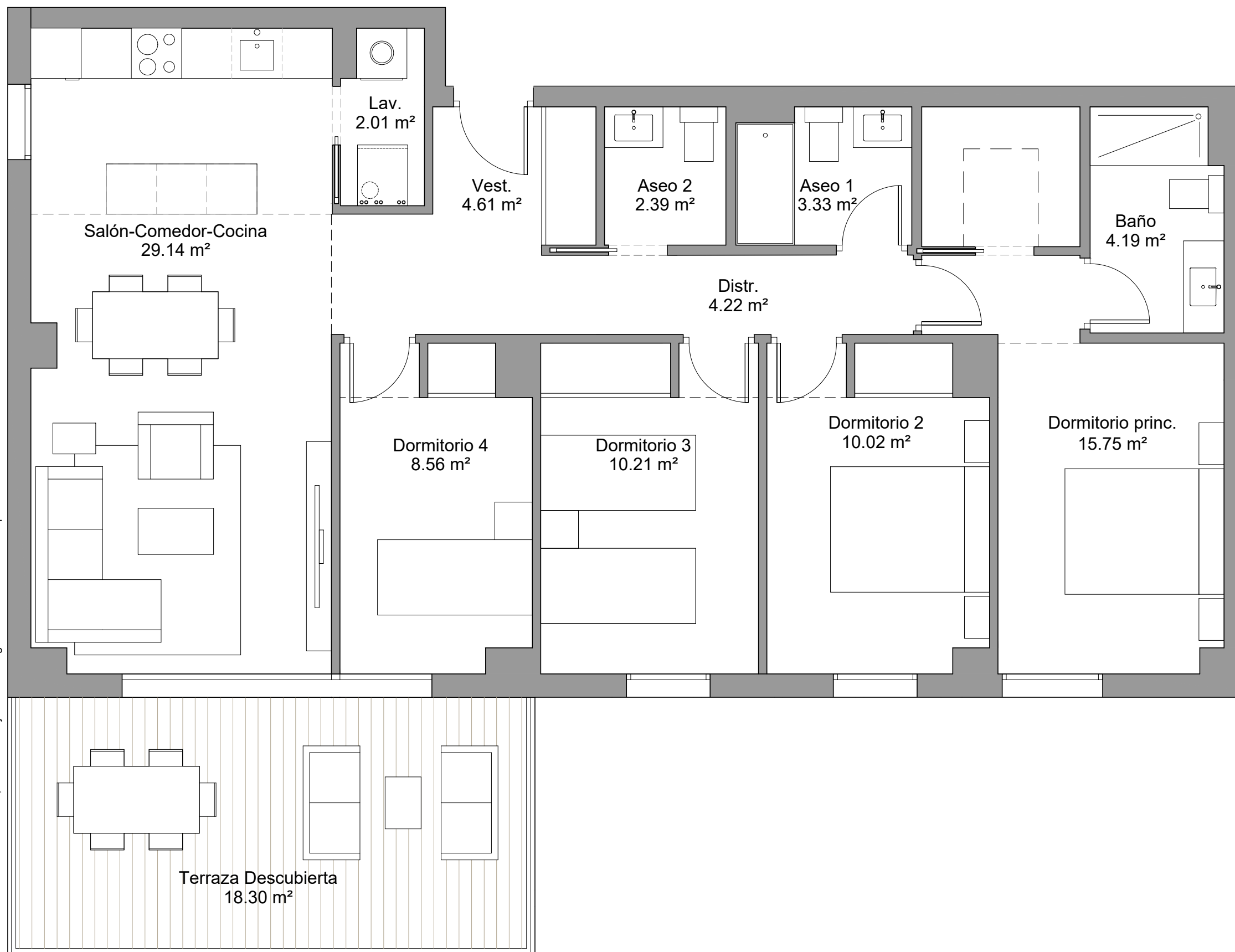


### SUPERFICIES

Superficie útil interior	94.43 m <sup>2</sup>
Superficie útil terraza	18.30 m <sup>2</sup>
<b>Total útil</b>	<b>112.73 m<sup>2</sup></b>
Superficie construida interior	109.95 m <sup>2</sup>
Superficie construida terraza	19.53 m <sup>2</sup>
Superficie construida + PPZC	124.40 m <sup>2</sup>
<b>Superficie construida Total</b>	<b>143.93 m<sup>2</sup></b>
Superficie exterior privativa	- m <sup>2</sup>



Ed 01( Enero 2022)



0 1 2m