



ÁLAMOS HILLS

MÁLAGA

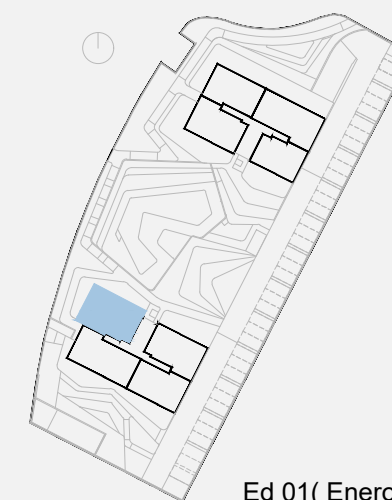
VIVIENDA BQ2 - 4ºA

Bloque 2 Planta 4

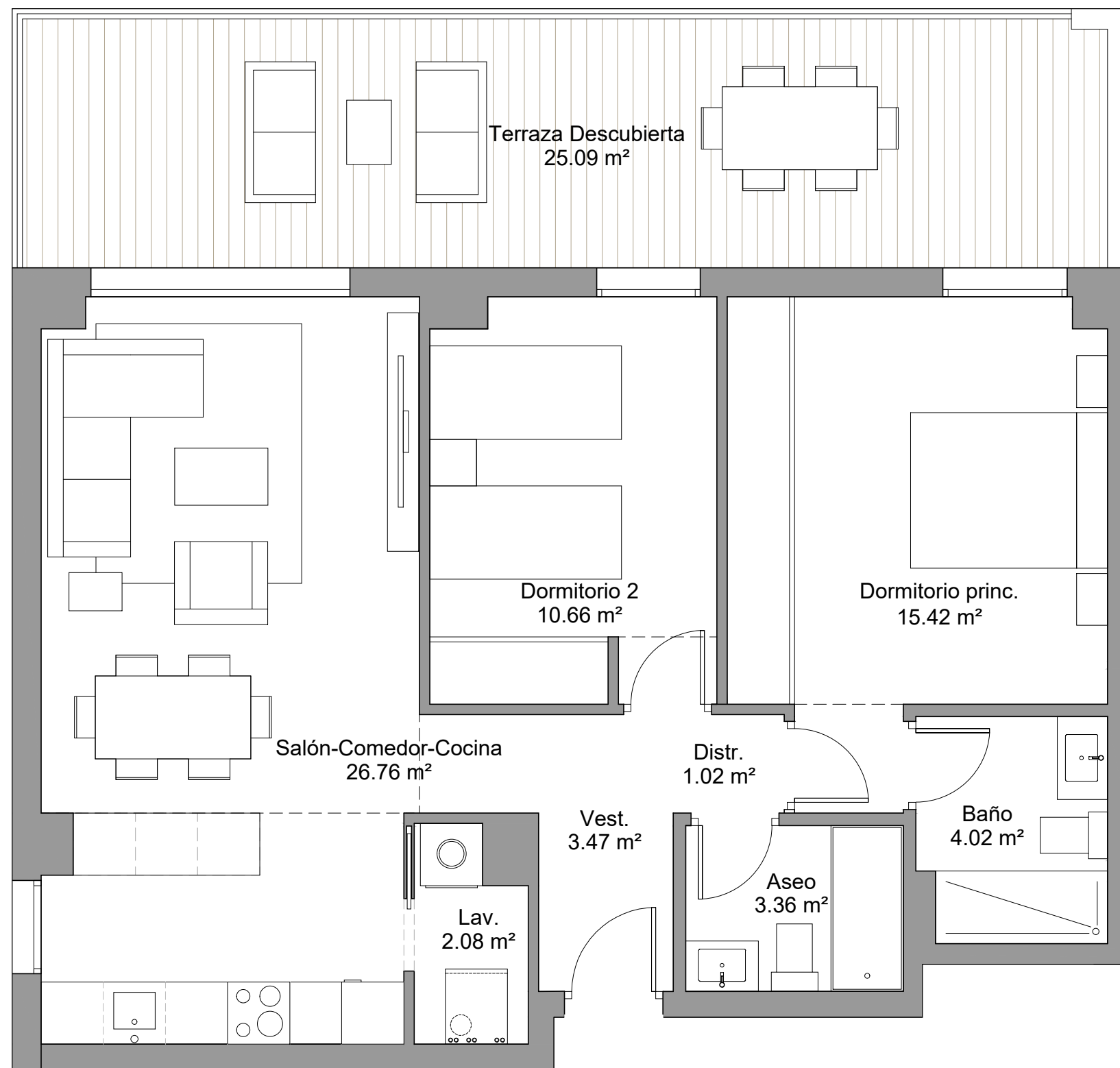


SUPERFICIES

Superficie útil interior	66.79 m ²
Superficie útil terraza	25.09 m ²
Total útil	91.88 m²
Superficie construida interior	77.64 m ²
Superficie construida terraza	27.05 m ²
Superficie construida + PPZC	87.86 m ²
Superficie construida Total	114.91 m²
Superficie exterior privativa	- m ²



Ed 01(Enero 2022)



0 1 2m