



# ÁLAMOS HILLS

MÁLAGA

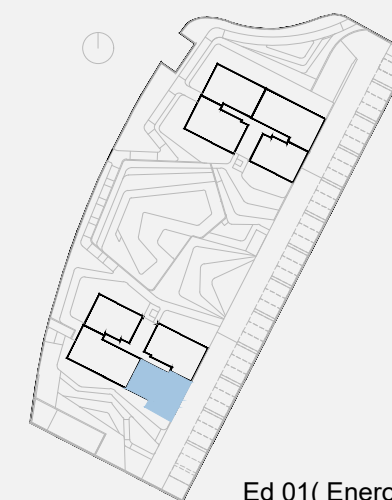
## VIVIENDA BQ2 - 3ºD

Bloque 2 Planta 3

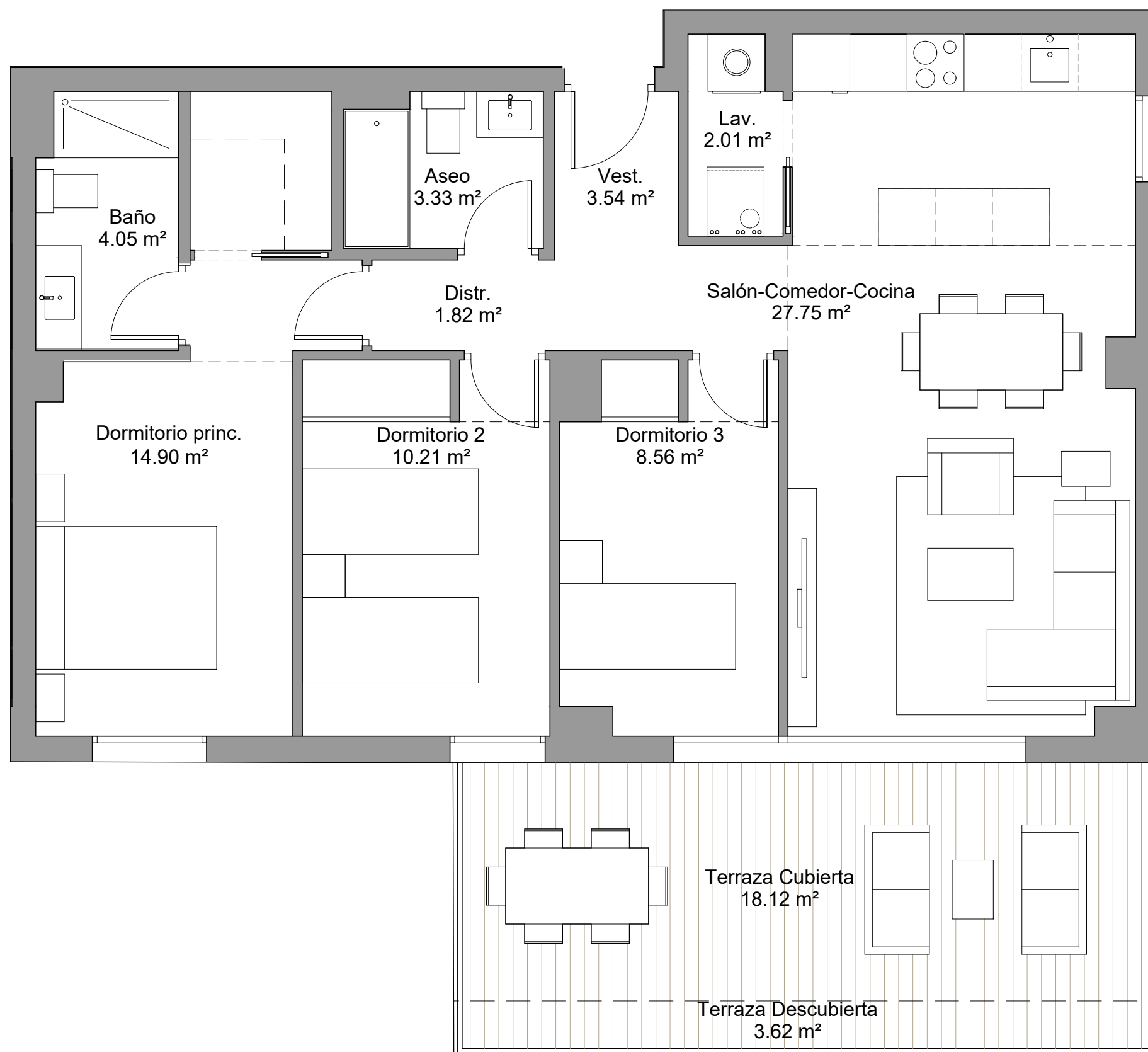


### SUPERFICIES

Superficie útil interior	76.17 m <sup>2</sup>
Superficie útil terraza	21.74 m <sup>2</sup>
<b>Total útil</b>	<b>97.91 m<sup>2</sup></b>
Superficie construida interior	88.84 m <sup>2</sup>
Superficie construida terraza	23.10 m <sup>2</sup>
Superficie construida + PPZC	103.27 m <sup>2</sup>
<b>Superficie construida Total</b>	<b>126.37 m<sup>2</sup></b>
Superficie exterior privativa	- m <sup>2</sup>



Ed 01( Enero 2022)



0 1 2m