



ÁLAMOS HILLS

MÁLAGA

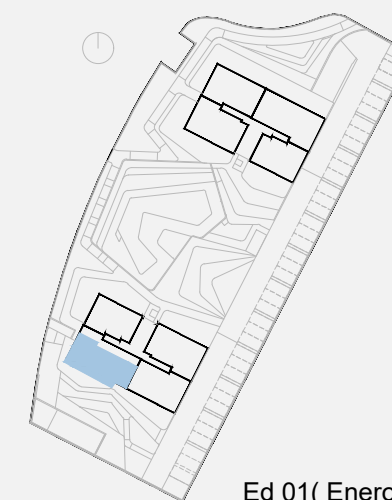
VIVIENDA BQ2 - 3ºB

Bloque 2 Planta 3

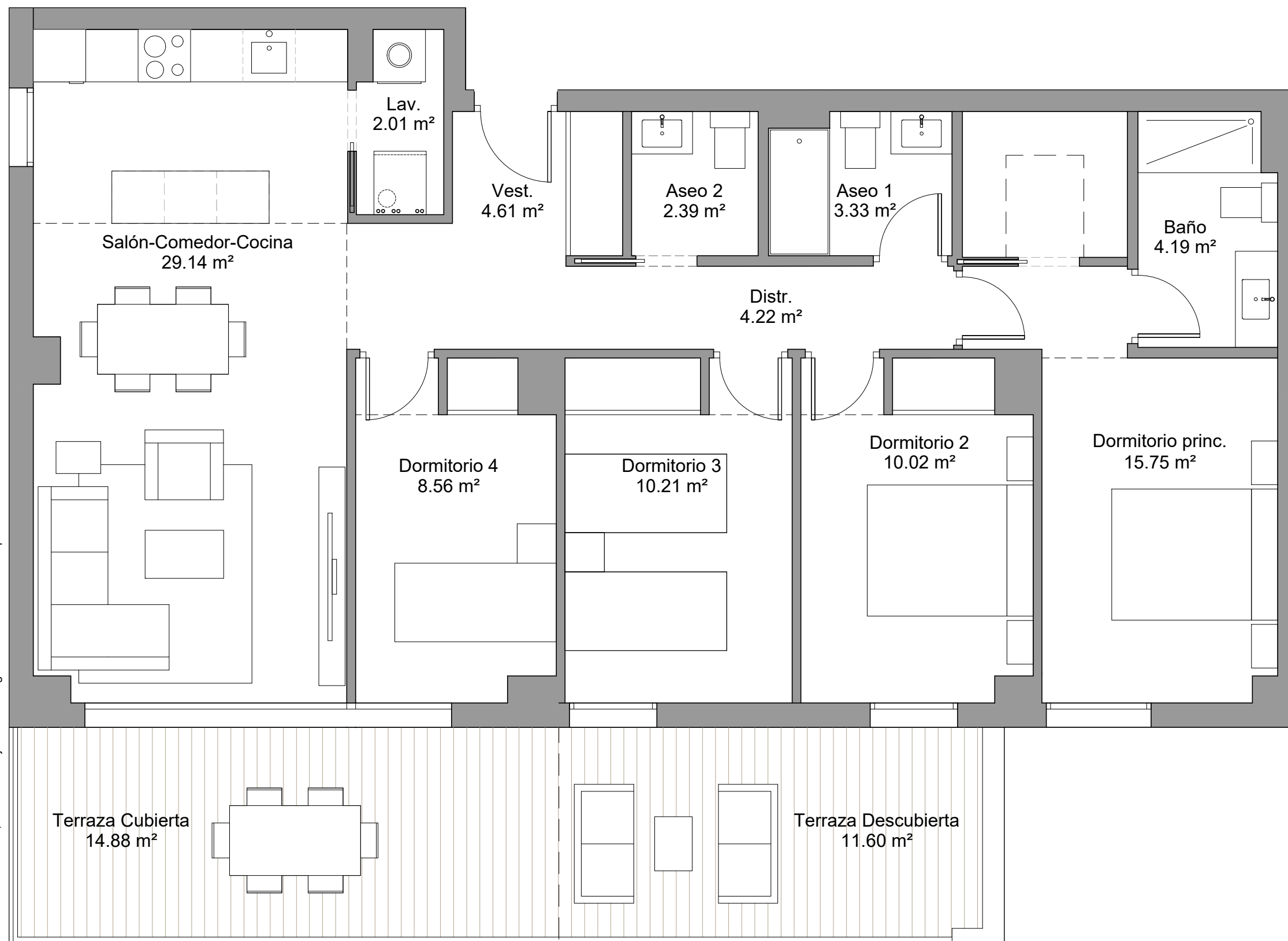


SUPERFICIES

Superficie útil interior	94.43 m ²
Superficie útil terraza	26.48 m ²
Total útil	120.91 m²
Superficie construida interior	109.95 m ²
Superficie construida terraza	28.50 m ²
Superficie construida + PPZC	126.67 m ²
Superficie construida Total	155.17 m²
Superficie exterior privativa	- m ²



Ed 01(Enero 2022)



0 1 2m