



ÁLAMOS HILLS

MÁLAGA

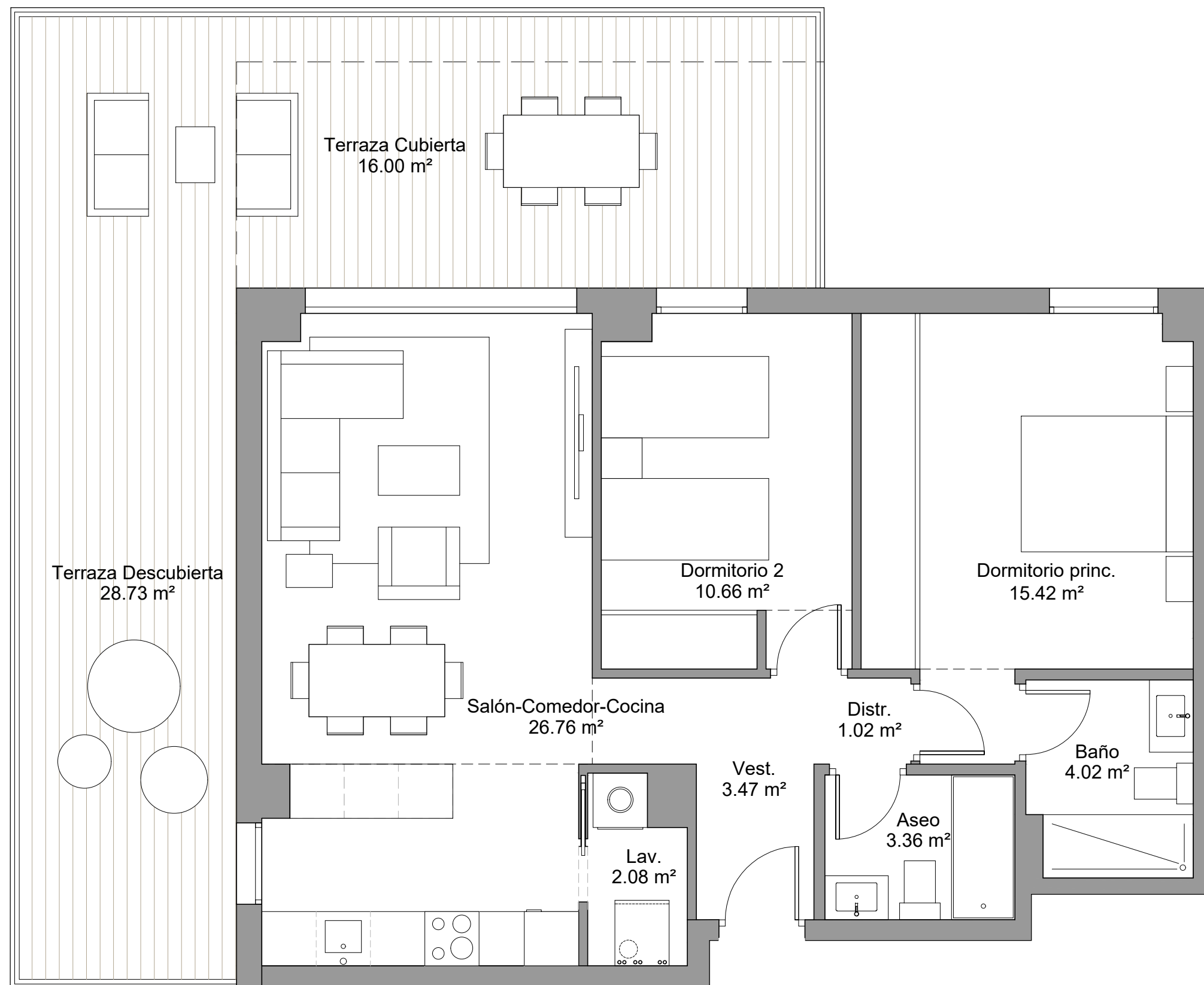
VIVIENDA BQ2 - 3ºA

Bloque 2 Planta 3

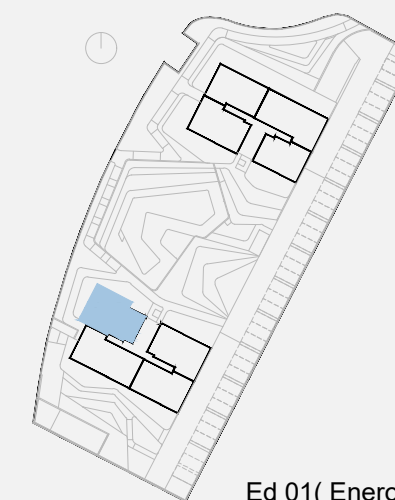


SUPERFICIES

Superficie útil interior	66.79 m ²
Superficie útil terraza	44.73 m ²
Total útil	111.52 m²
Superficie construida interior	77.64 m ²
Superficie construida terraza	47.24 m ²
Superficie construida + PPZC	90.31 m ²
Superficie construida Total	137.55 m²
Superficie exterior privativa	- m ²



0 1 2m



Ed 01(Enero 2022)

