



ÁLAMOS HILLS

MÁLAGA

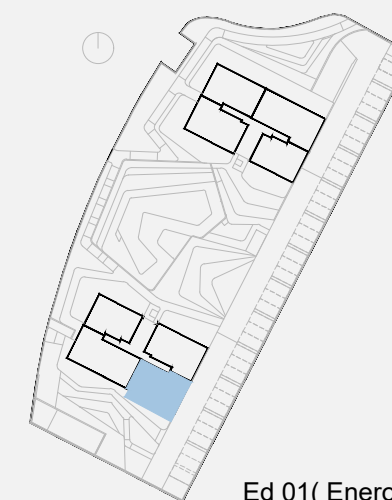
VIVIENDA BQ2 - 2ºD

Bloque 2 Planta 2

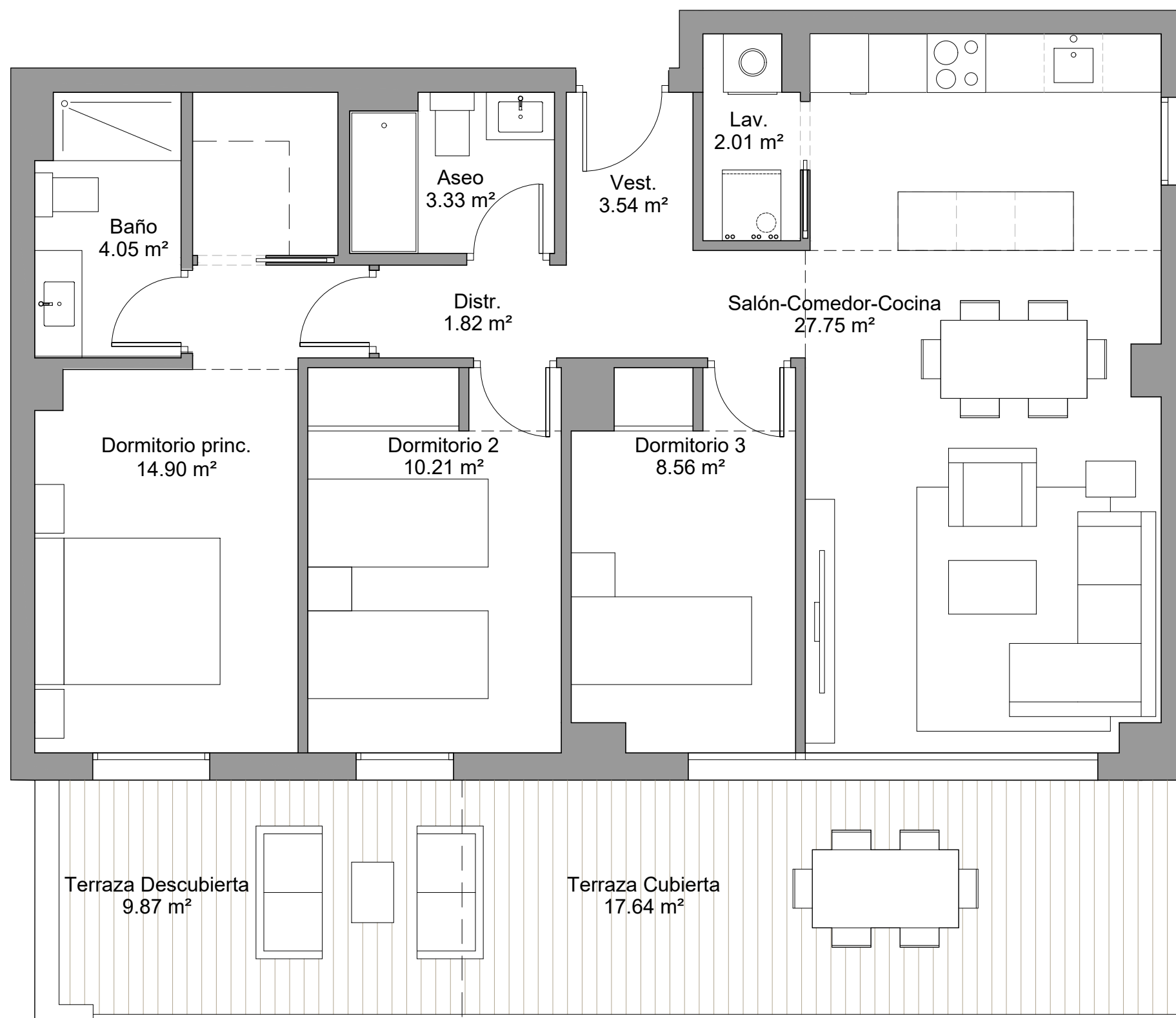


SUPERFICIES

Superficie útil interior	76.17 m ²
Superficie útil terraza	27.51 m ²
Total útil	103.68 m²
Superficie construida interior	88.84 m ²
Superficie construida terraza	29.58 m ²
Superficie construida + PPZC	103.19 m ²
Superficie construida Total	132.77 m²
Superficie exterior privativa	- m ²



Ed 01(Enero 2022)



0 1 2m