



# ÁLAMOS HILLS

MÁLAGA

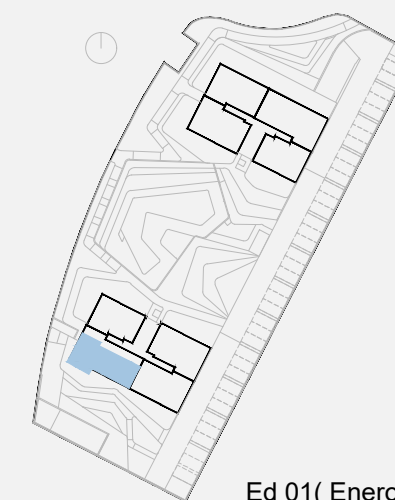
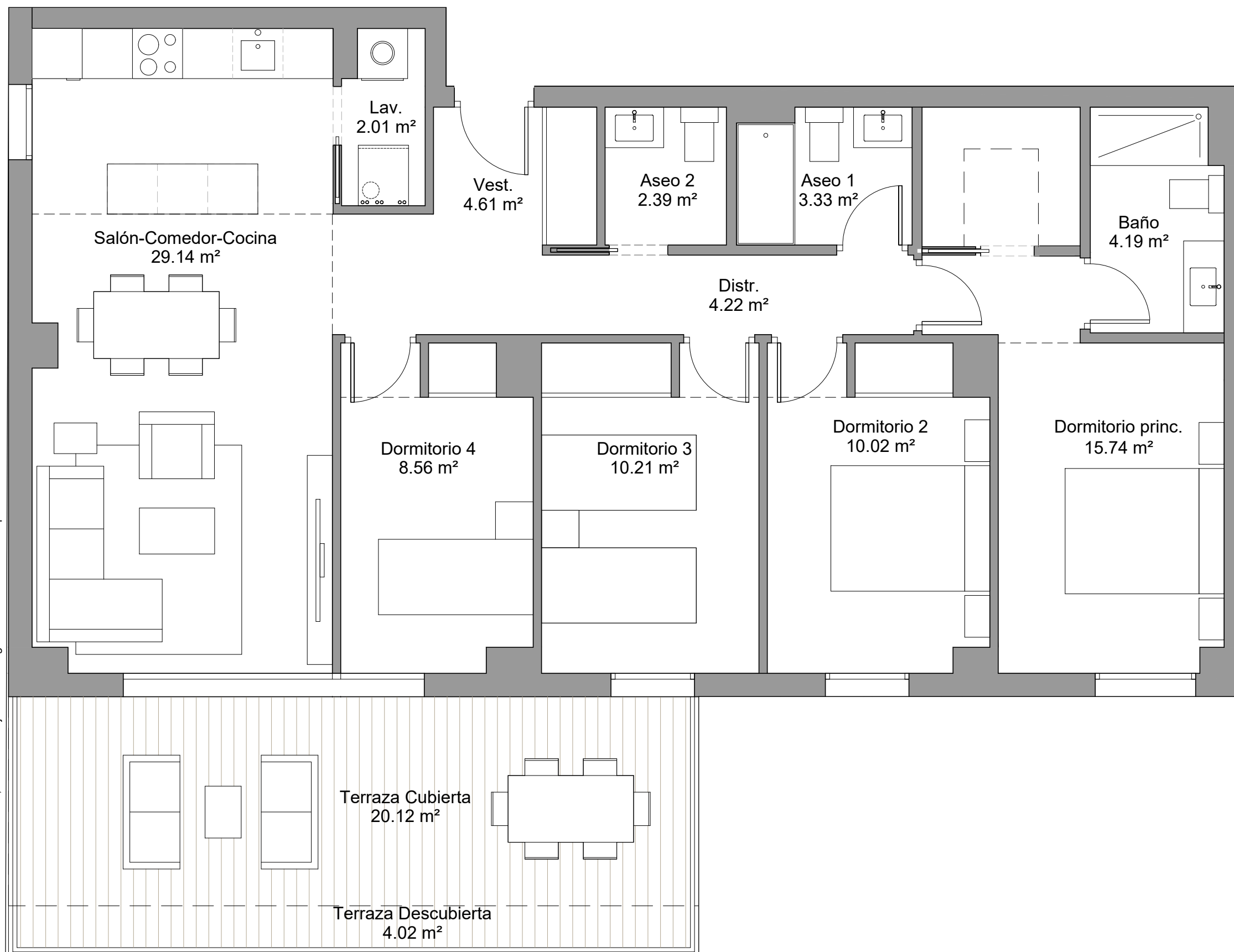
## VIVIENDA BQ2 - 2ºB

Bloque 2 Planta 2



### SUPERFICIES

Superficie útil interior	94.42 m <sup>2</sup>
Superficie útil terraza	24.14 m <sup>2</sup>
<b>Total útil</b>	<b>118.56 m<sup>2</sup></b>
Superficie construida interior	109.95 m <sup>2</sup>
Superficie construida terraza	25.58 m <sup>2</sup>
Superficie construida + PPZC	127.47 m <sup>2</sup>
<b>Superficie construida Total</b>	<b>153.05 m<sup>2</sup></b>
Superficie exterior privativa	- m <sup>2</sup>



Ed 01( Enero 2022)

0 1 2m

