



ÁLAMOS HILLS

MÁLAGA

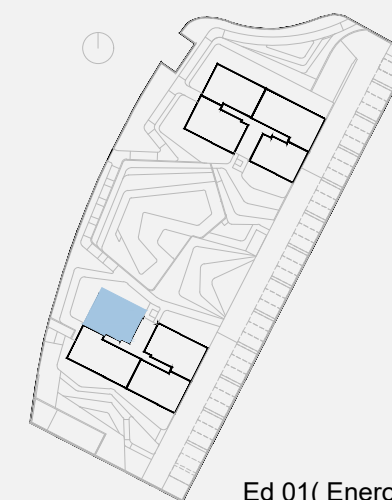
VIVIENDA BQ2 - 2ºA

Bloque 2 Planta 2

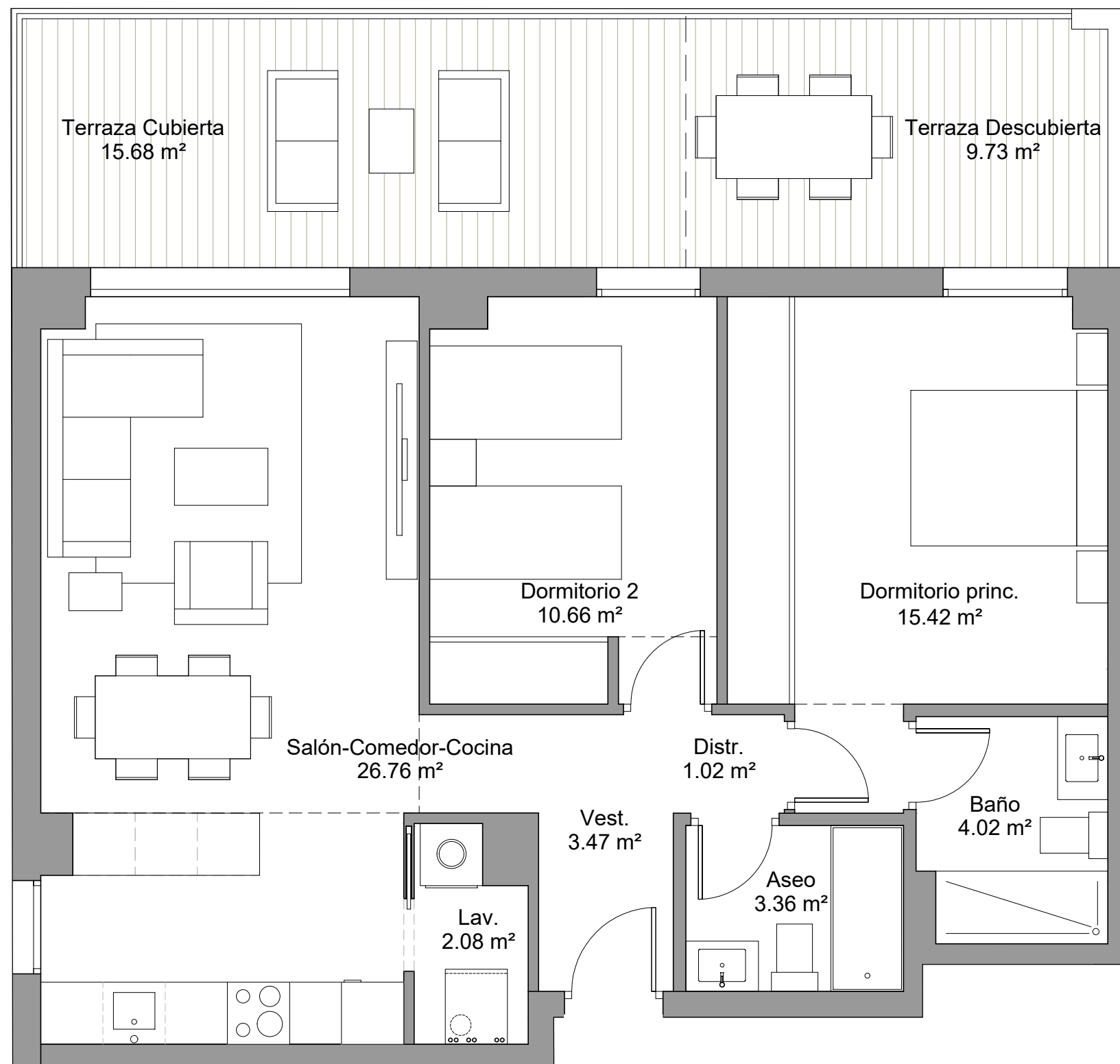


SUPERFICIES

Superficie útil interior	66.79 m ²
Superficie útil terraza	25.41 m ²
Total útil	92.20 m²
Superficie construida interior	77.64 m ²
Superficie construida terraza	27.05 m ²
Superficie construida + PPZC	90.26 m ²
Superficie construida Total	117.31 m²
Superficie exterior privativa	- m ²



Ed 01(Enero 2022)



0 1 2m