



# ÁLAMOS HILLS

MÁLAGA

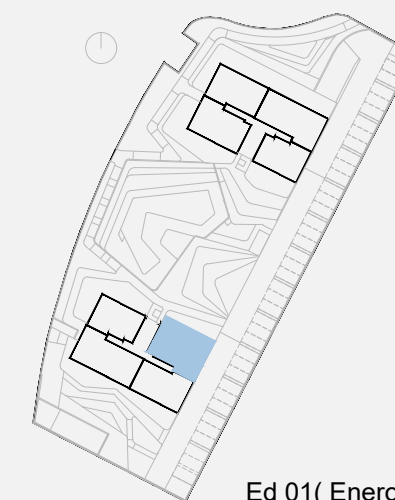
## VIVIENDA BQ2 - 1ºC

Bloque 2 Planta 1

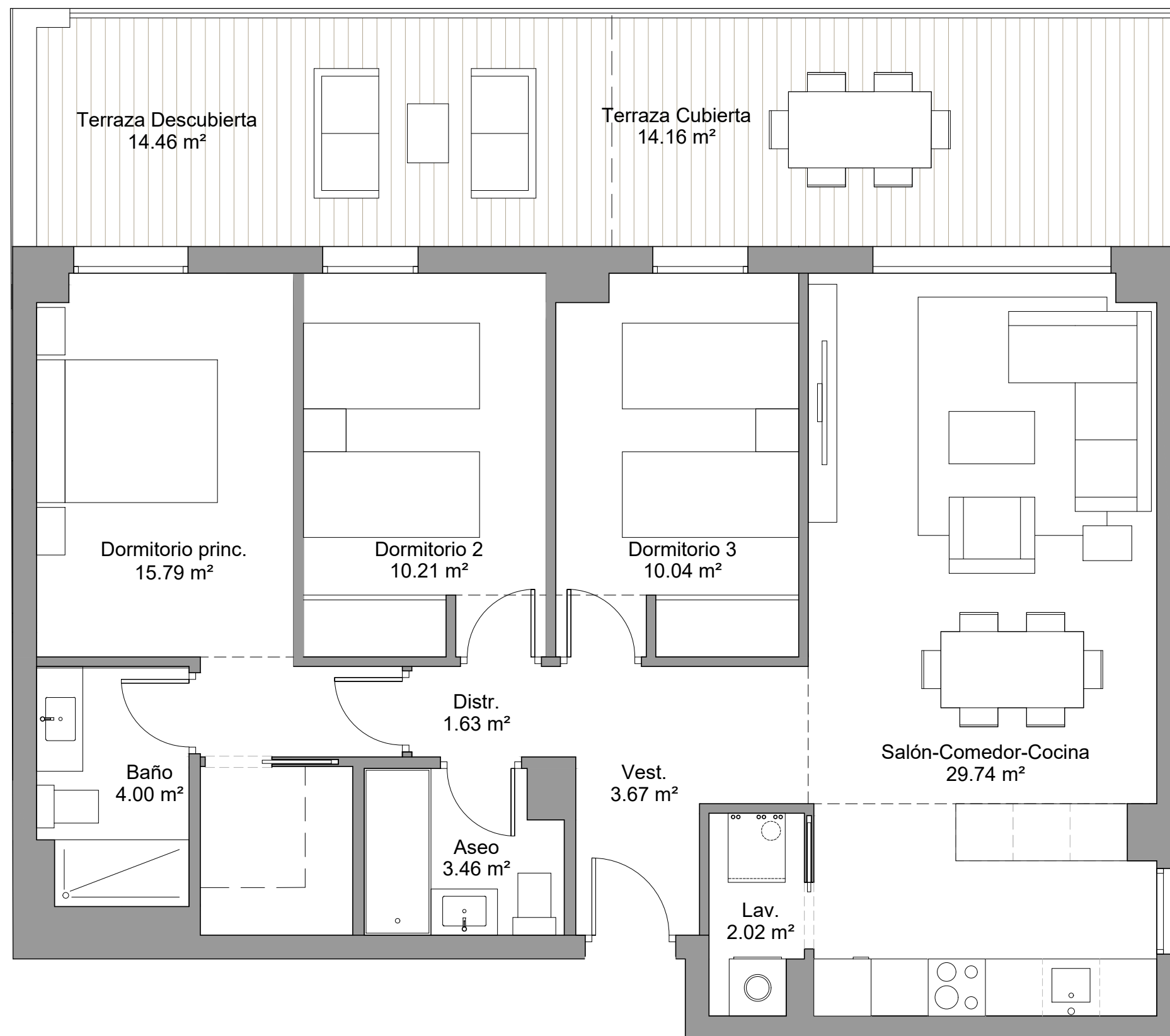


### SUPERFICIES

Superficie útil interior	80.56 m <sup>2</sup>
Superficie útil terraza	28.62 m <sup>2</sup>
<b>Total útil</b>	<b>109.18 m<sup>2</sup></b>
Superficie construida interior	93.30 m <sup>2</sup>
Superficie construida terraza	30.72 m <sup>2</sup>
Superficie construida + PPZC	107.79 m <sup>2</sup>
<b>Superficie construida Total</b>	<b>138.51 m<sup>2</sup></b>
Superficie exterior privativa	- m <sup>2</sup>



Ed 01( Enero 2022)



0 1 2m