



ÁLAMOS HILLS

MÁLAGA

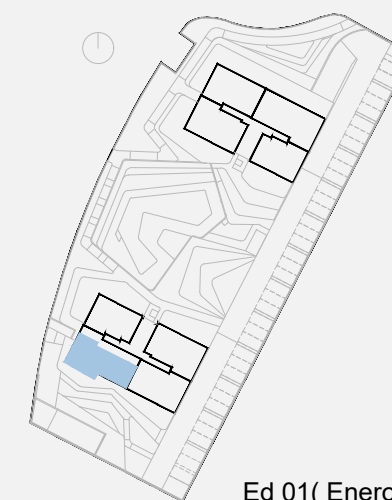
VIVIENDA BQ2 - 1ºB

Bloque 2 Planta 1

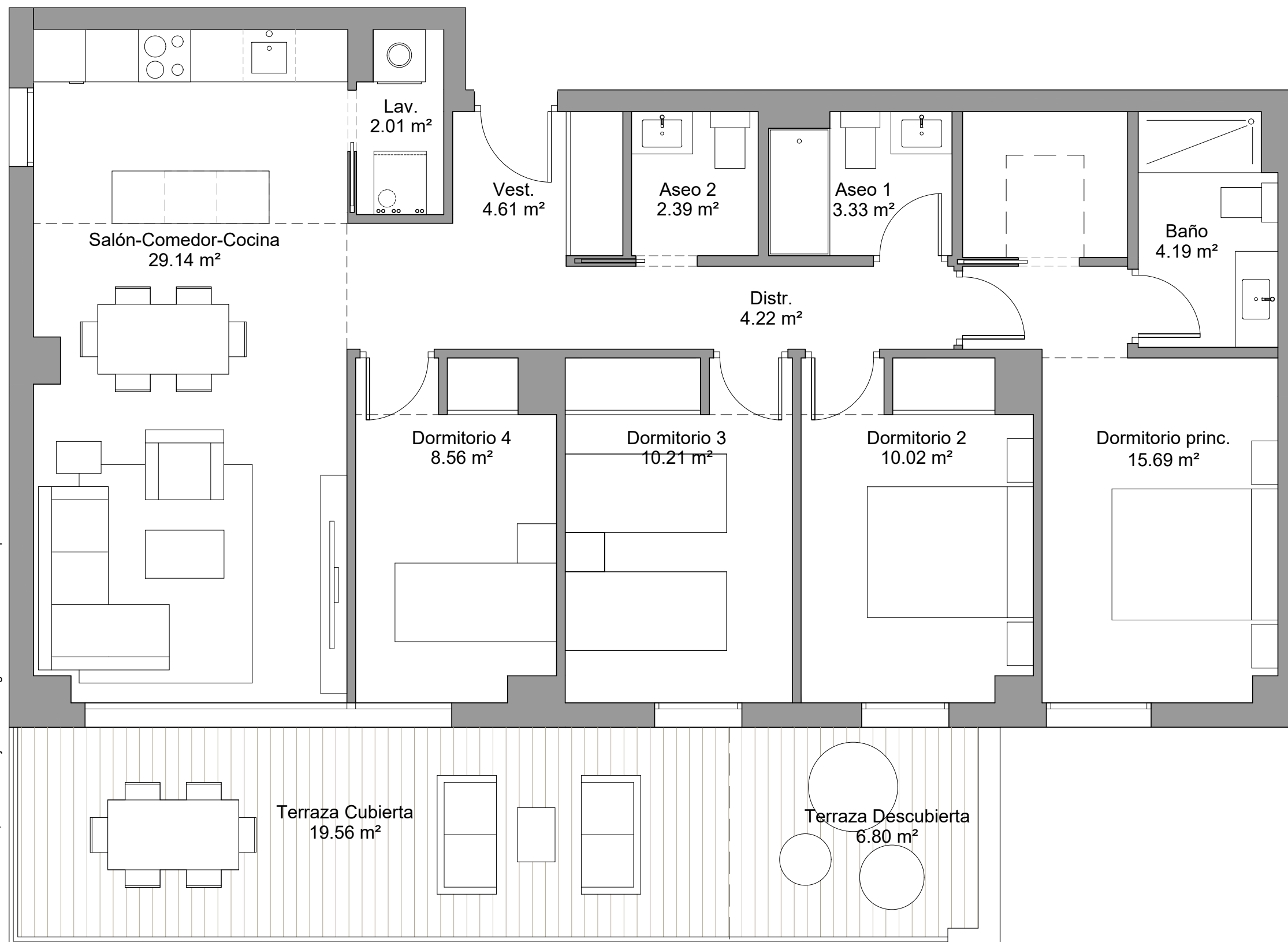


SUPERFICIES

| | |
|------------------------------------|-----------------------------|
| Superficie útil interior | 94.57 m ² |
| Superficie útil terraza | 26.36 m ² |
| Total útil | 120.93 m² |
| Superficie construida interior | 109.95 m ² |
| Superficie construida terraza | 28.38 m ² |
| Superficie construida + PPZC | 127.41 m ² |
| Superficie construida Total | 155.79 m² |
| Superficie exterior privativa | - m ² |



Ed 01(Enero 2022)



0 1 2m