



ÁLAMOS HILLS

MÁLAGA

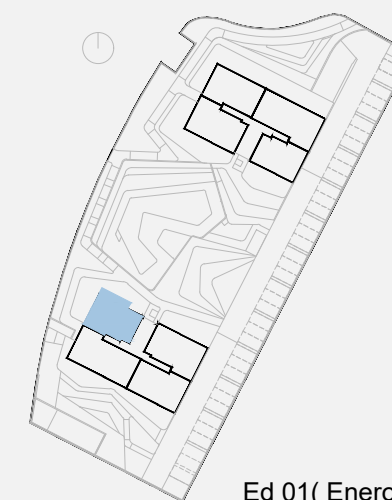
VIVIENDA BQ2 - 1ºA

Bloque 2 Planta 1



SUPERFICIES

Superficie útil interior	66.79 m ²
Superficie útil terraza	52.77 m ²
Total útil	119.56 m²
Superficie construida interior	77.64 m ²
Superficie construida terraza	55.52 m ²
Superficie construida + PPZC	91.06 m ²
Superficie construida Total	146.58 m²
Superficie exterior privada	- m ²



Ed 01(Enero 2022)



0 1 2m

