



ÁLAMOS HILLS

MÁLAGA

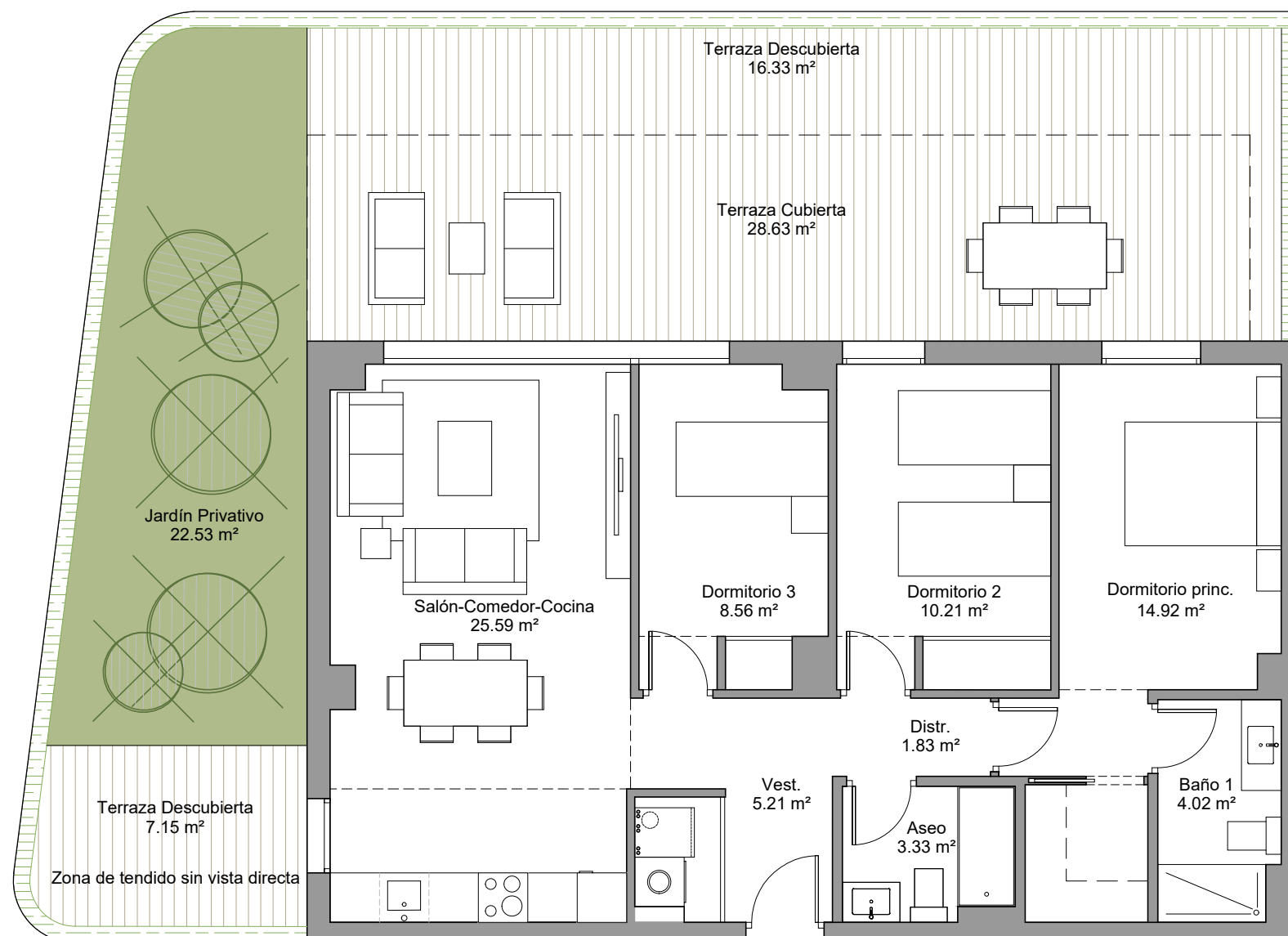
VIVIENDA BQ1 - BAJO D

Bloque 1 Planta 0

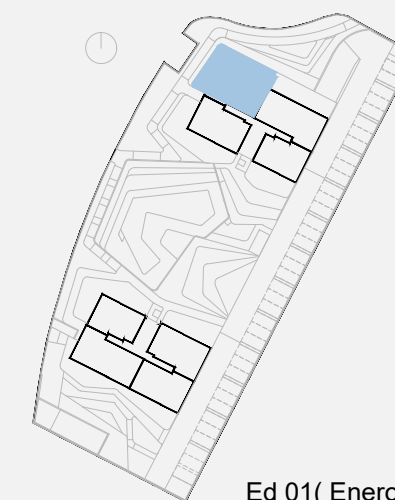


SUPERFICIES

Superficie útil interior	73.67 m ²
Superficie útil terraza	52.11 m ²
Total útil	125.78 m²
Superficie construida interior	85.78 m ²
Superficie construida terraza	56.08 m ²
Superficie construida + PPZC	101.43 m ²
Superficie construida Total	157.51 m²
Superficie exterior privativa	24.68 m ²



0 1 2m



Ed 01(Enero 2022)

