



ÁLAMOS HILLS

MÁLAGA

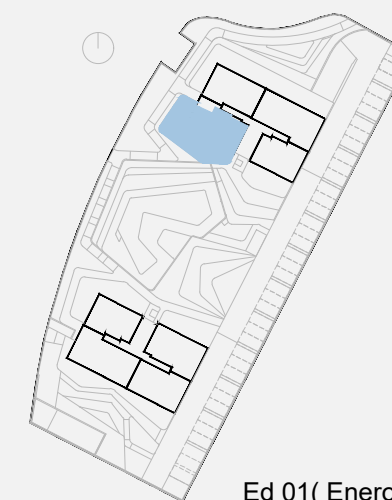
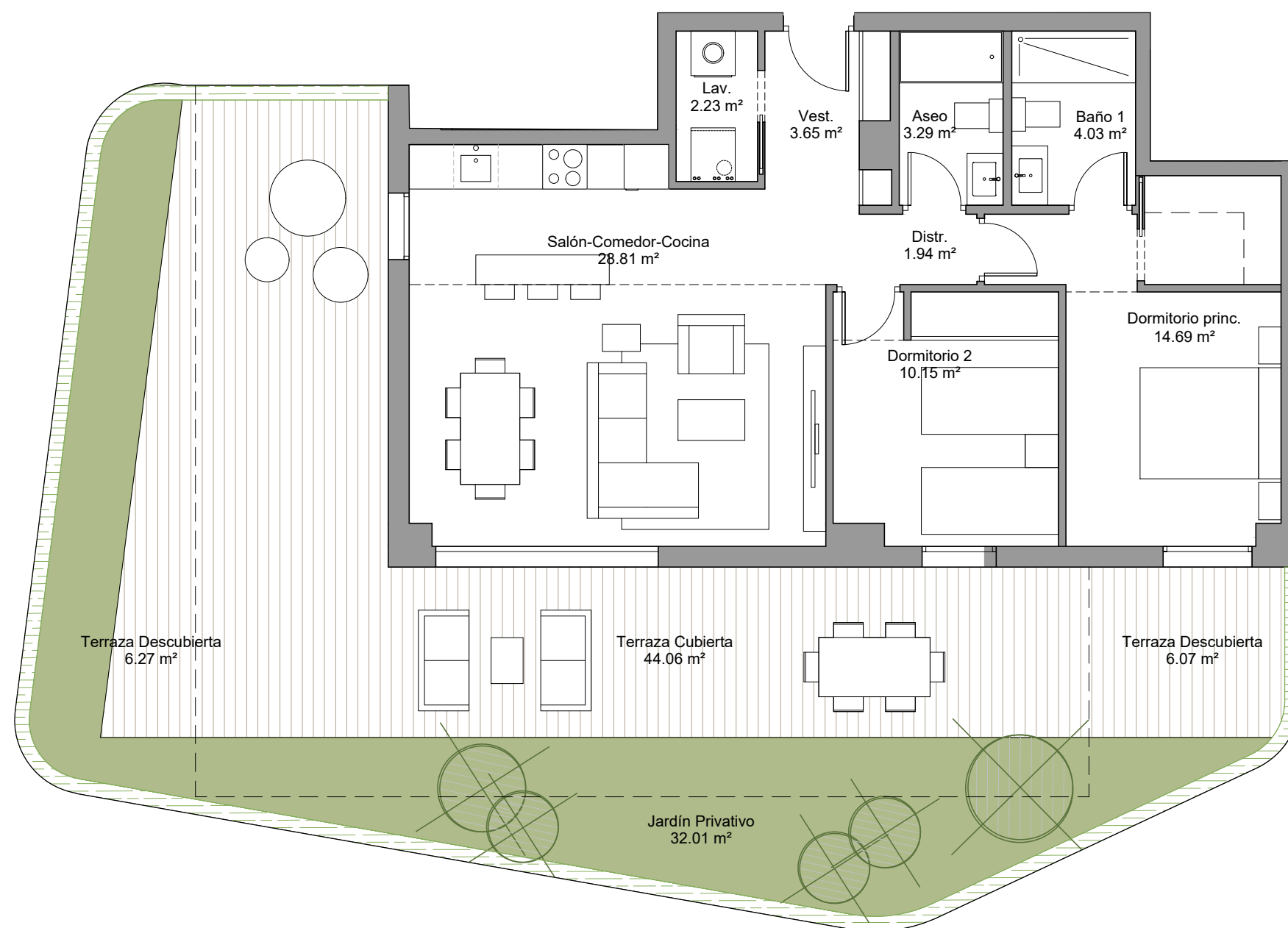
VIVIENDA BQ1 - BAJO C

Bloque 1 Planta 0



SUPERFICIES

Superficie útil interior	68.79 m ²
Superficie útil terraza	56.40 m ²
Total útil	125.19 m²
Superficie construida interior	79.77 m ²
Superficie construida terraza	57.45 m ²
Superficie construida + PPZC	97.04 m ²
Superficie construida Total	154.49 m²
Superficie exterior privativa	37.56 m ²



Ed 01(Enero 2022)

0 1 2m