



ÁLAMOS HILLS

MÁLAGA

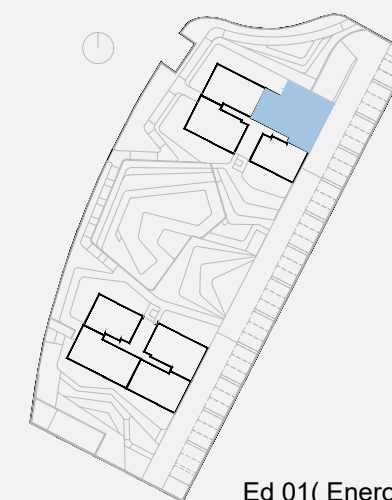
VIVIENDA BQ1 - BAJO B

Bloque 1 Planta 0

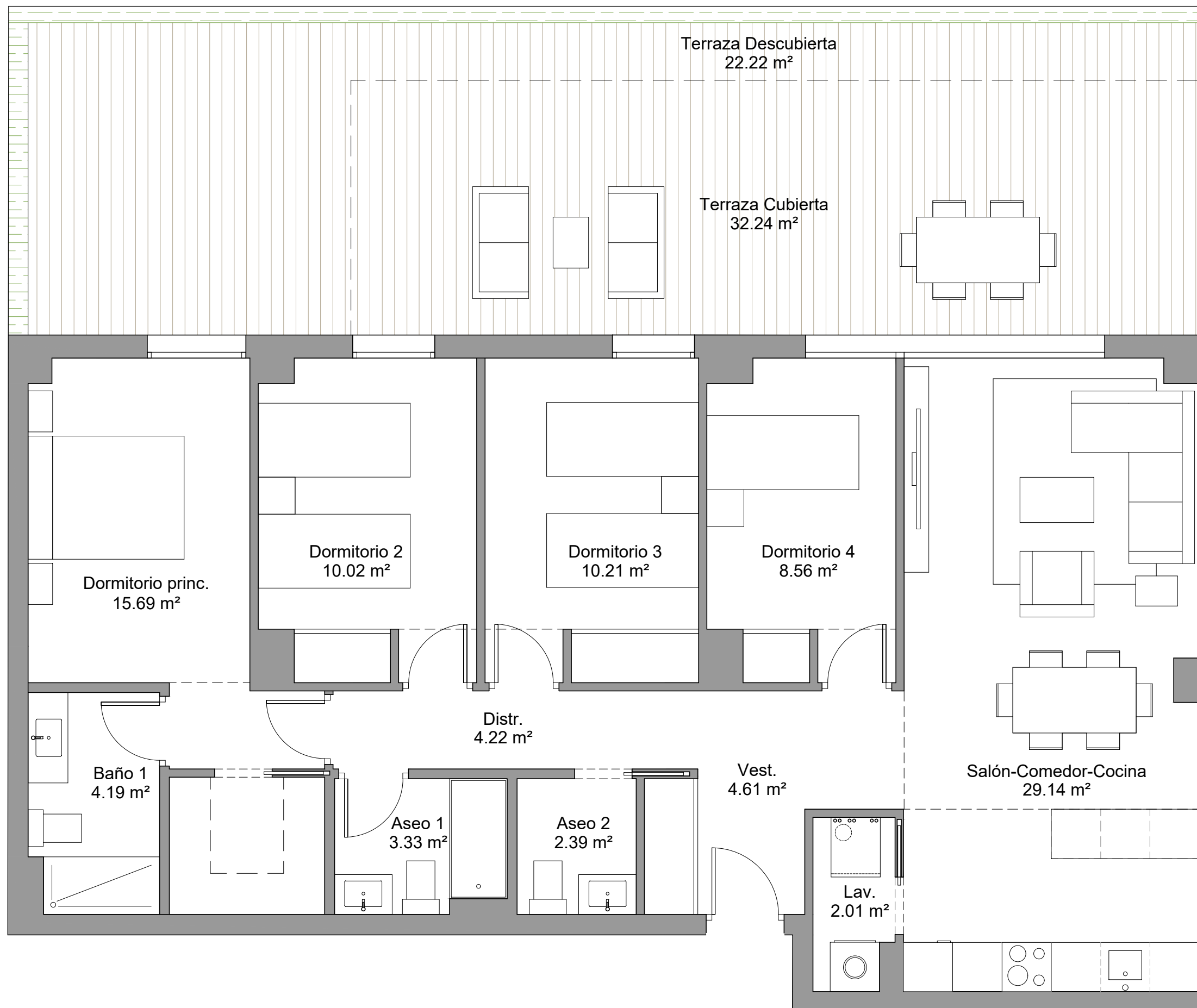


SUPERFICIES

Superficie útil interior	94.37 m ²
Superficie útil terraza	54.46 m ²
Total útil	148.83 m²
Superficie construida interior	109.95 m ²
Superficie construida terraza	58.63 m ²
Superficie construida + PPZC	129.32 m ²
Superficie construida Total	187.95 m²
Superficie exterior privativa	- m ²



Ed 01(Enero 2022)



0 1 2m