



ÁLAMOS HILLS

MÁLAGA

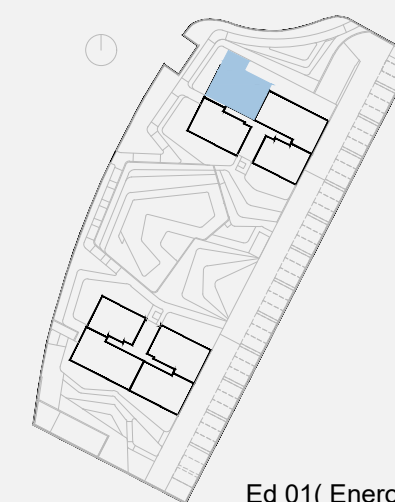
VIVIENDA BQ1 - 4ºD

Bloque 1 Planta 4

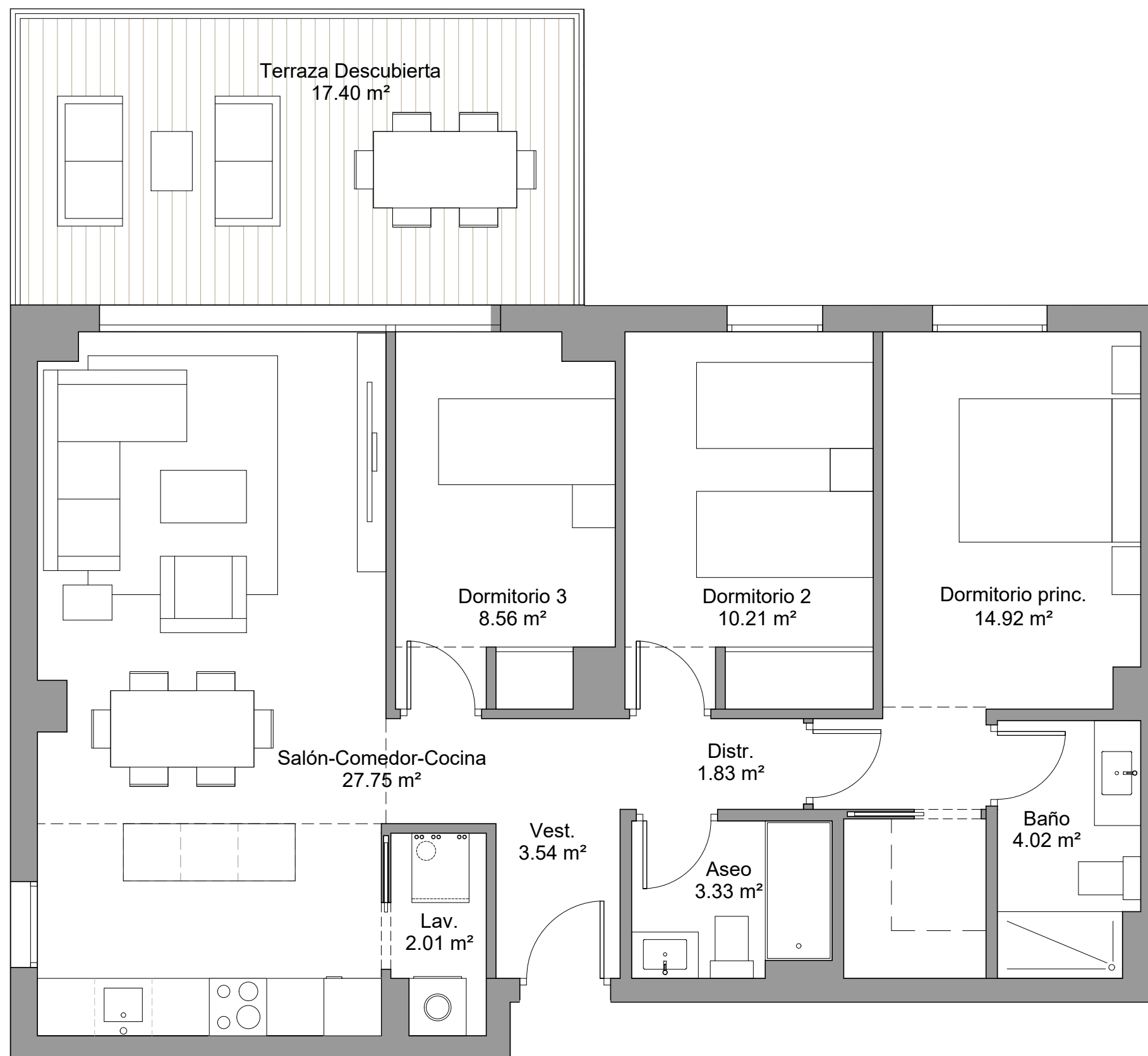


SUPERFICIES

Superficie útil interior	76.17 m ²
Superficie útil terraza	17.40 m ²
Total útil	93.57 m²
Superficie construida interior	88.84 m ²
Superficie construida terraza	18.60 m ²
Superficie construida + PPZC	100.49 m ²
Superficie construida Total	119.09 m²
Superficie exterior privativa	- m ²



Ed 01(Enero 2022)



0 1 2m