



ÁLAMOS HILLS

MÁLAGA

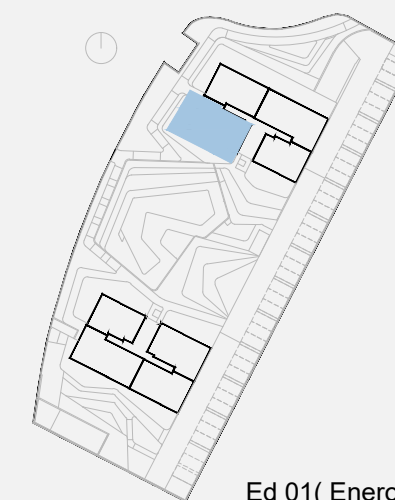
VIVIENDA BQ1 - 4°C

Bloque 1 Planta 4

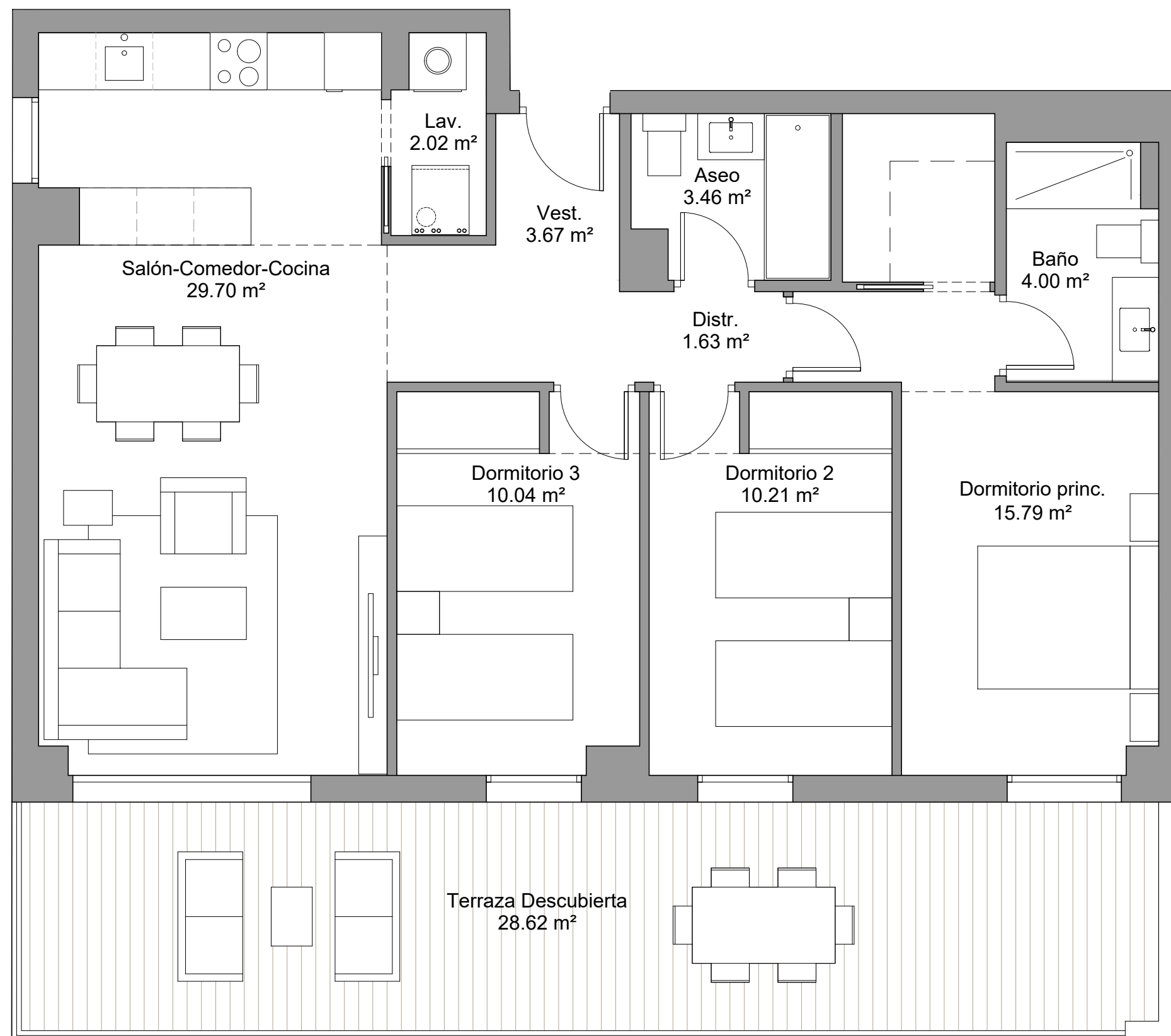


SUPERFICIES

Superficie útil interior	80.52 m ²
Superficie útil terraza	28.62 m ²
Total útil	109.14 m²
Superficie construida interior	93.30 m ²
Superficie construida terraza	30.72 m ²
Superficie construida + PPZC	105.62 m ²
Superficie construida Total	136.34 m²
Superficie exterior privativa	- m ²



Ed 01(Enero 2022)



0 1 2m