



ÁLAMOS HILLS

MÁLAGA

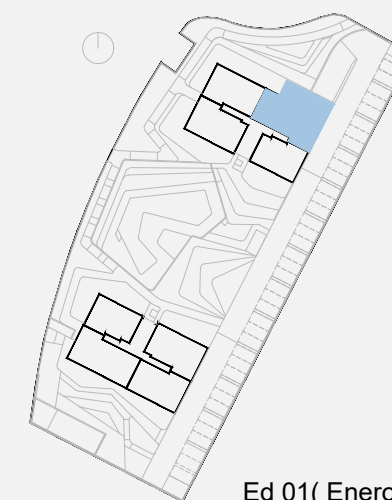
VIVIENDA BQ1 - 4ºB

Bloque 1 Planta 4

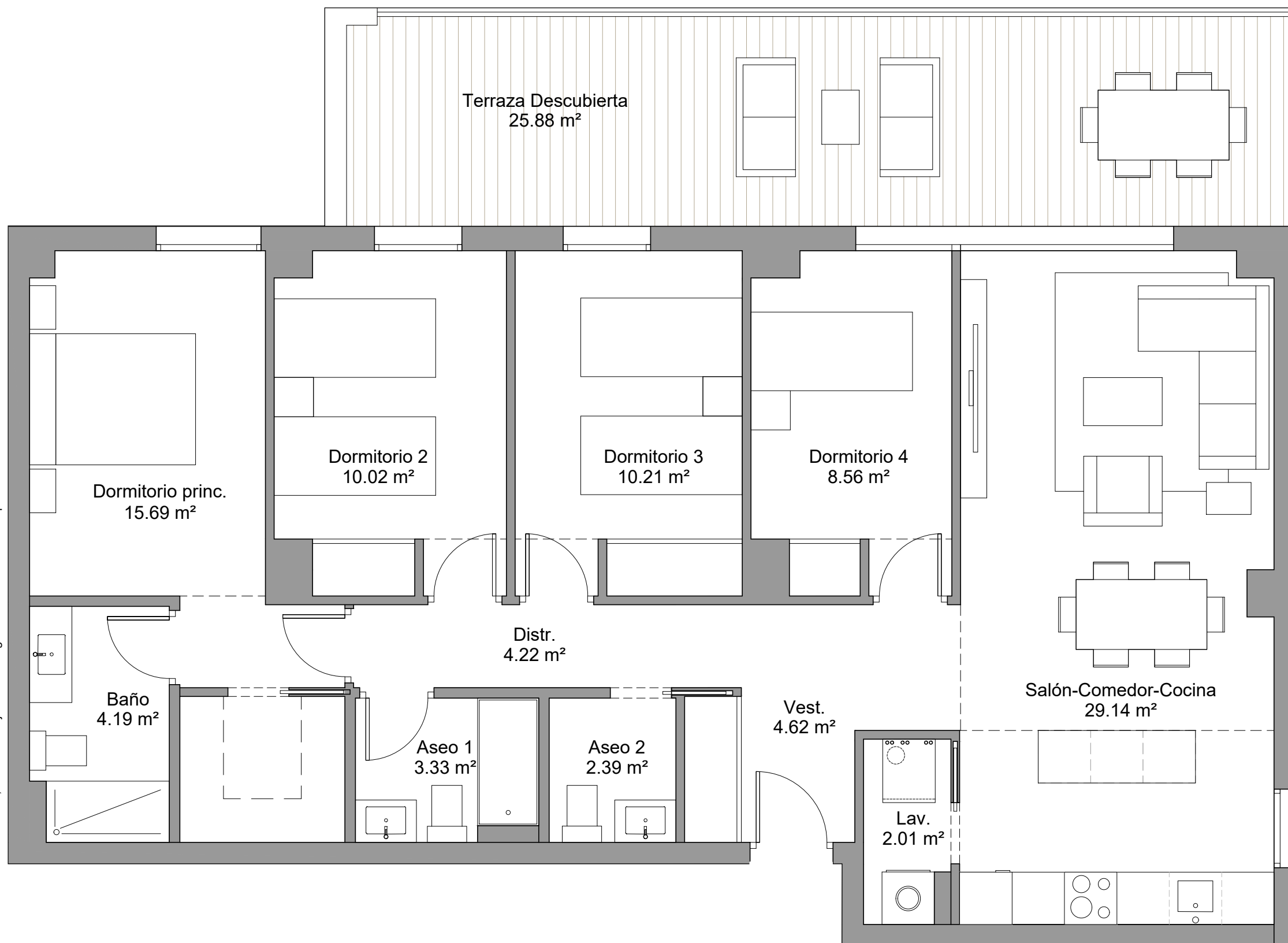


SUPERFICIES

Superficie útil interior	94.38 m ²
Superficie útil terraza	25.88 m ²
Total útil	120.26 m²
Superficie construida interior	109.95 m ²
Superficie construida terraza	27.87 m ²
Superficie construida + PPZC	124.39 m ²
Superficie construida Total	152.26 m²
Superficie exterior privativa	- m ²



Ed 01(Enero 2022)



0 1 2m