



ÁLAMOS HILLS

MÁLAGA

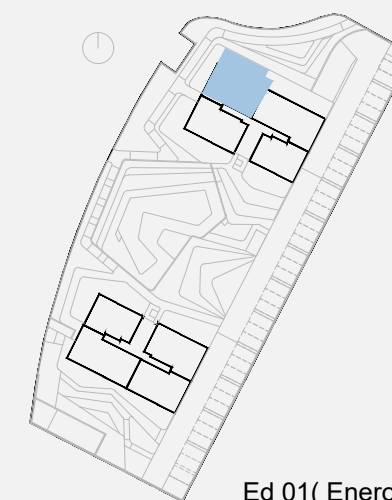
VIVIENDA BQ1 - 3ºD

Bloque 1 Planta 3

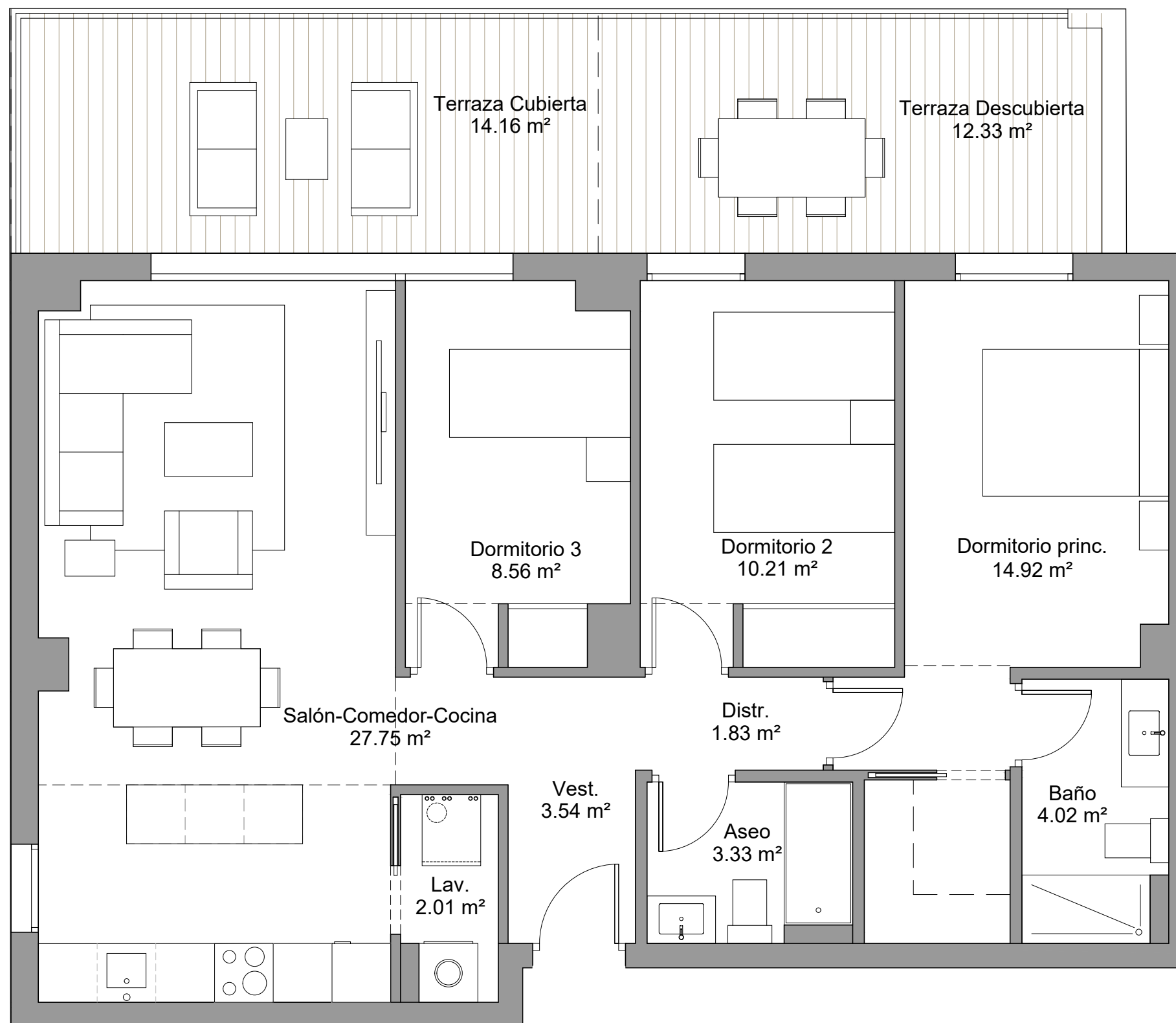


SUPERFICIES

Superficie útil interior	76.17 m ²
Superficie útil terraza	26.49 m ²
Total útil	102.66 m²
Superficie construida interior	88.84 m ²
Superficie construida terraza	28.50 m ²
Superficie construida + PPZC	102.66 m ²
Superficie construida Total	131.16 m²
Superficie exterior privativa	- m ²



Ed 01(Enero 2022)



0 1 2m