



ÁLAMOS HILLS

MÁLAGA

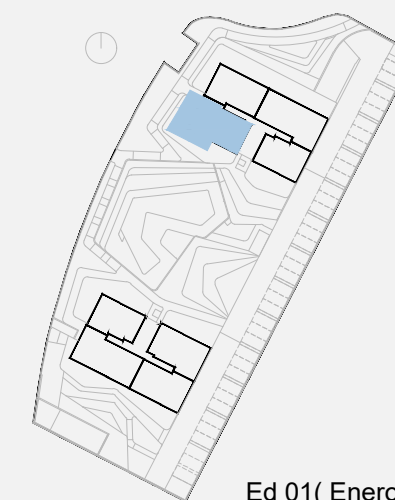
VIVIENDA BQ1 - 3^oC

Bloque 1 Planta 3

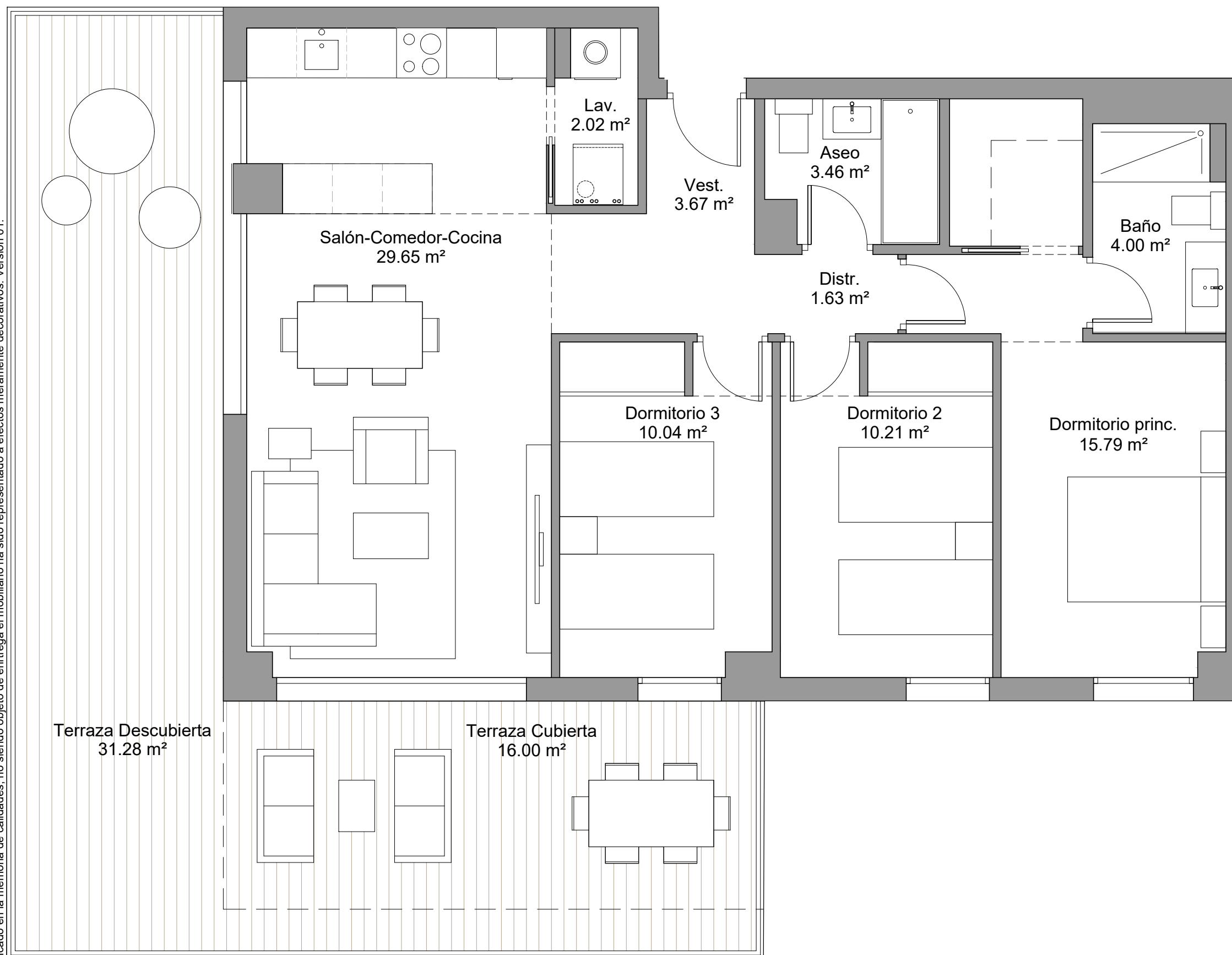


SUPERFICIES

Superficie útil interior	80.47 m ²
Superficie útil terraza	47.28 m ²
Total útil	127.75 m²
Superficie construida interior	93.30 m ²
Superficie construida terraza	49.87 m ²
Superficie construida + PPZC	108.06 m ²
Superficie construida Total	157.93 m²
Superficie exterior privativa	- m ²



Ed 01(Enero 2022)



0 1 2m