



ÁLAMOS HILLS

MÁLAGA

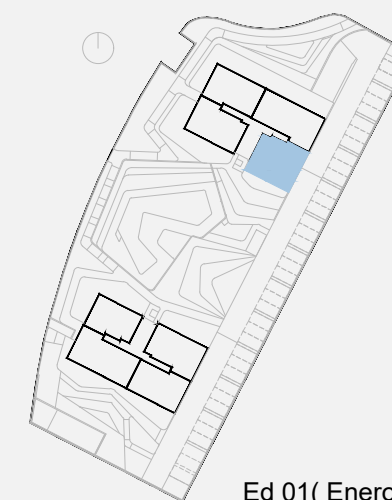
VIVIENDA BQ1 - 3ºA

Bloque 1 Planta 3

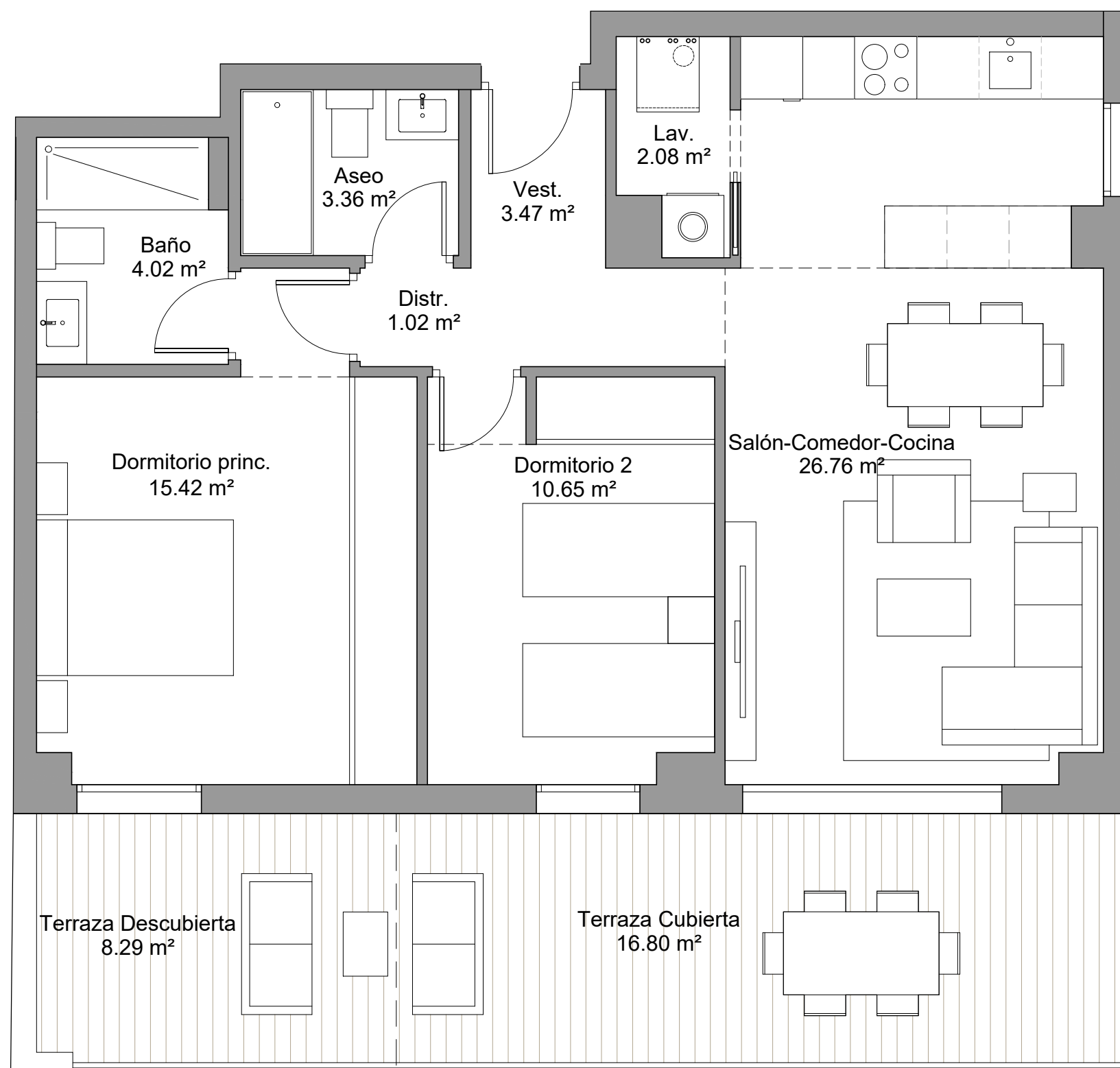


SUPERFICIES

Superficie útil interior	66.78 m ²
Superficie útil terraza	25.09 m ²
Total útil	91.87 m²
Superficie construida interior	77.64 m ²
Superficie construida terraza	26.96 m ²
Superficie construida + PPZC	90.43 m ²
Superficie construida Total	117.39 m²
Superficie exterior privativa	- m ²



Ed 01(Enero 2022)



0 1 2m