



ÁLAMOS HILLS

MÁLAGA

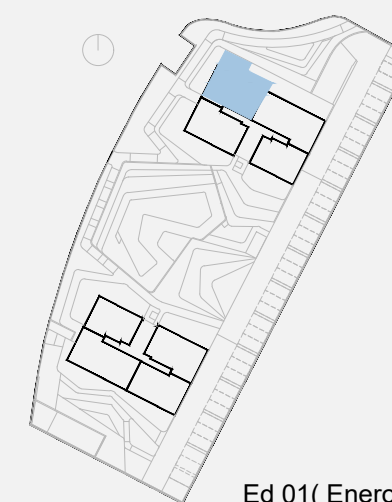
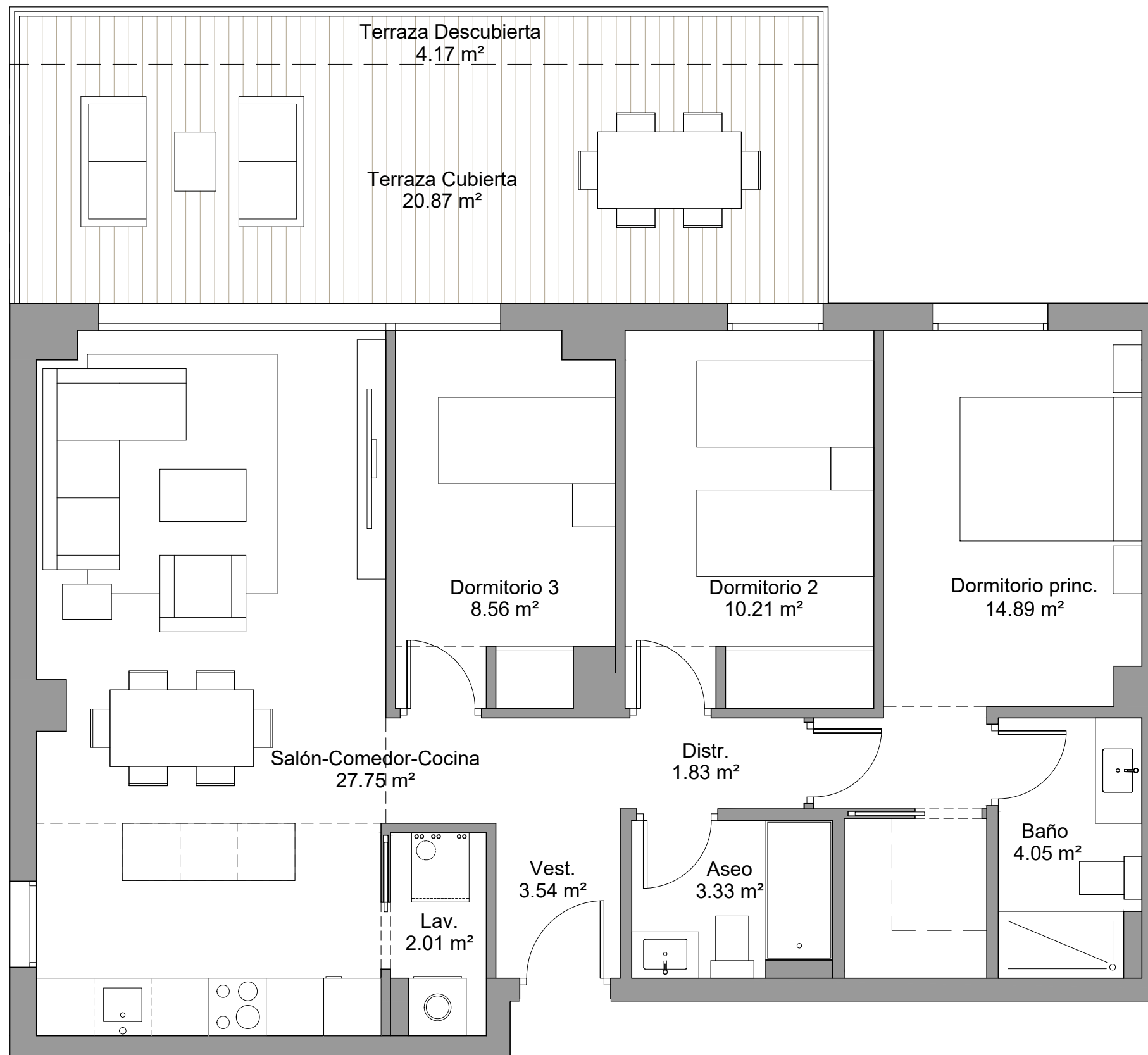
VIVIENDA BQ1 - 2ºD

Bloque 1 Planta 2



SUPERFICIES

Superficie útil interior	76.17 m ²
Superficie útil terraza	25.04 m ²
Total útil	101.21 m²
Superficie construida interior	88.84 m ²
Superficie construida terraza	26.51 m ²
Superficie construida + PPZC	103.69 m ²
Superficie construida Total	130.20 m²
Superficie exterior privativa	- m ²



Ed 01(Enero 2022)



0 1 2m