



ÁLAMOS HILLS

MÁLAGA

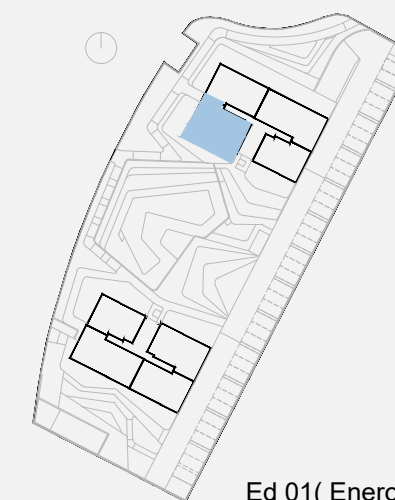
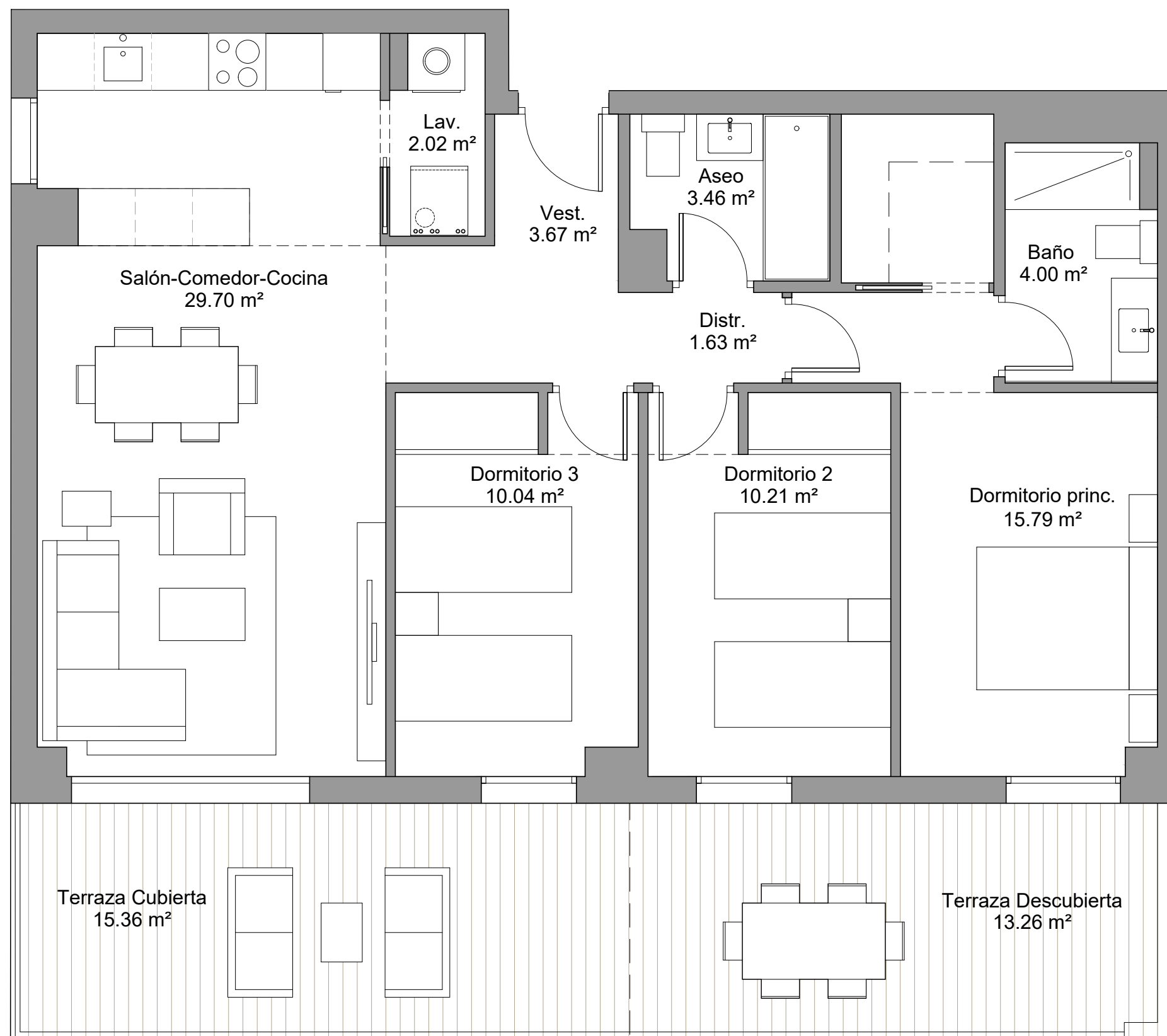
VIVIENDA BQ1 - 2ºC

Bloque 1 Planta 2



SUPERFICIES

Superficie útil interior	80.52 m ²
Superficie útil terraza	28.62 m ²
Total útil	109.14 m²
Superficie construida interior	93.30 m ²
Superficie construida terraza	30.73 m ²
Superficie construida + PPZC	107.97 m ²
Superficie construida Total	138.70 m²
Superficie exterior privativa	- m ²



Ed 01(Enero 2022)



0 1 2m