



ÁLAMOS HILLS

MÁLAGA

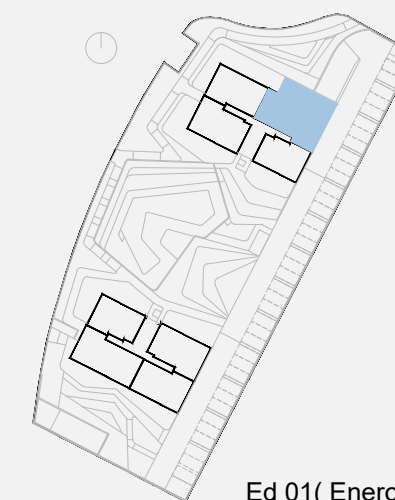
VIVIENDA BQ1 - 2ºB

Bloque 1 Planta 2

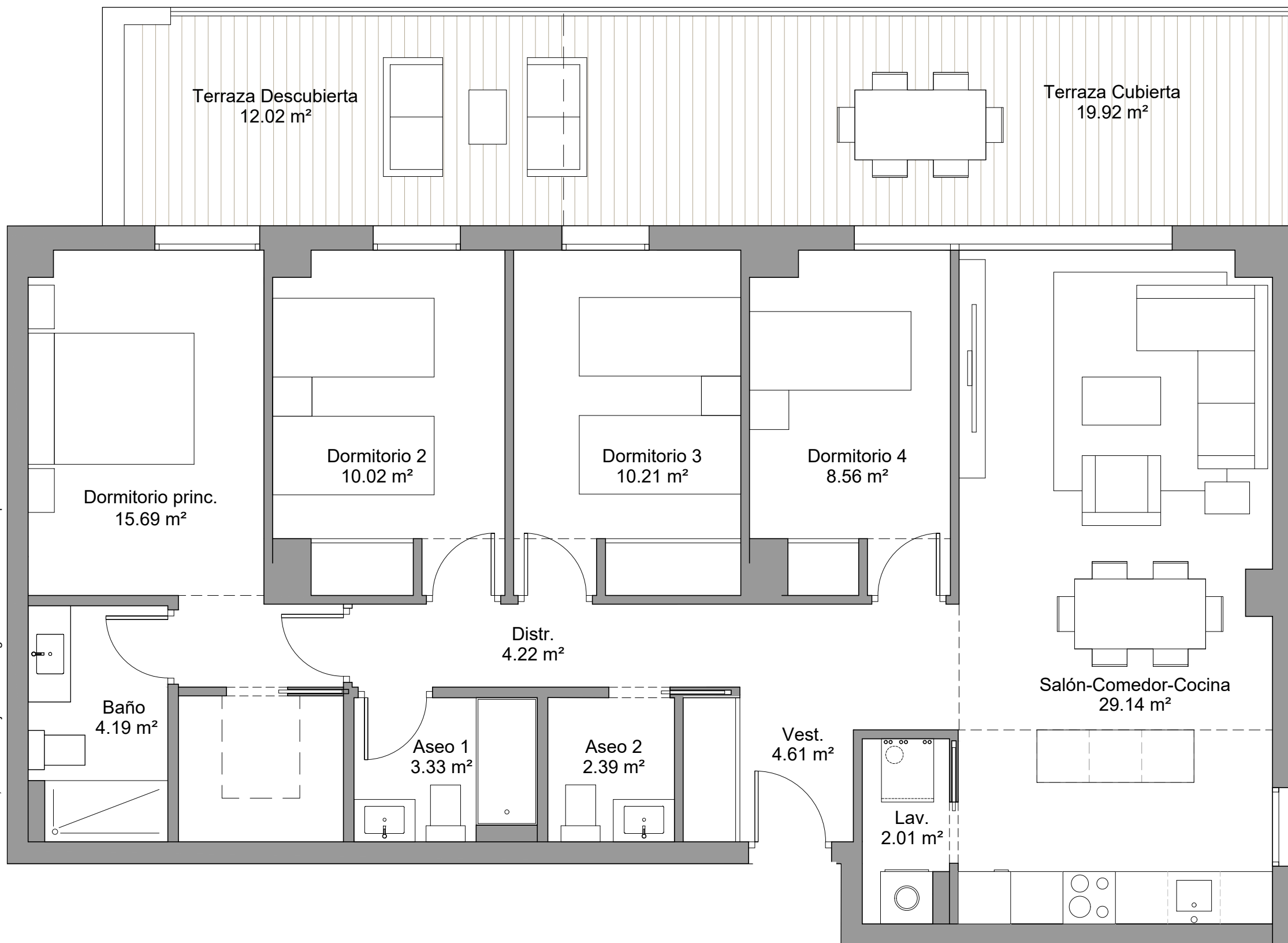


SUPERFICIES

Superficie útil interior	94.37 m ²
Superficie útil terraza	31.94 m ²
Total útil	126.31 m²
Superficie construida interior	109.95 m ²
Superficie construida terraza	34.20 m ²
Superficie construida + PPZC	127.44 m ²
Superficie construida Total	161.64 m²
Superficie exterior privativa	- m ²



Ed 01(Enero 2022)



0 1 2m