



# ÁLAMOS HILLS

MÁLAGA

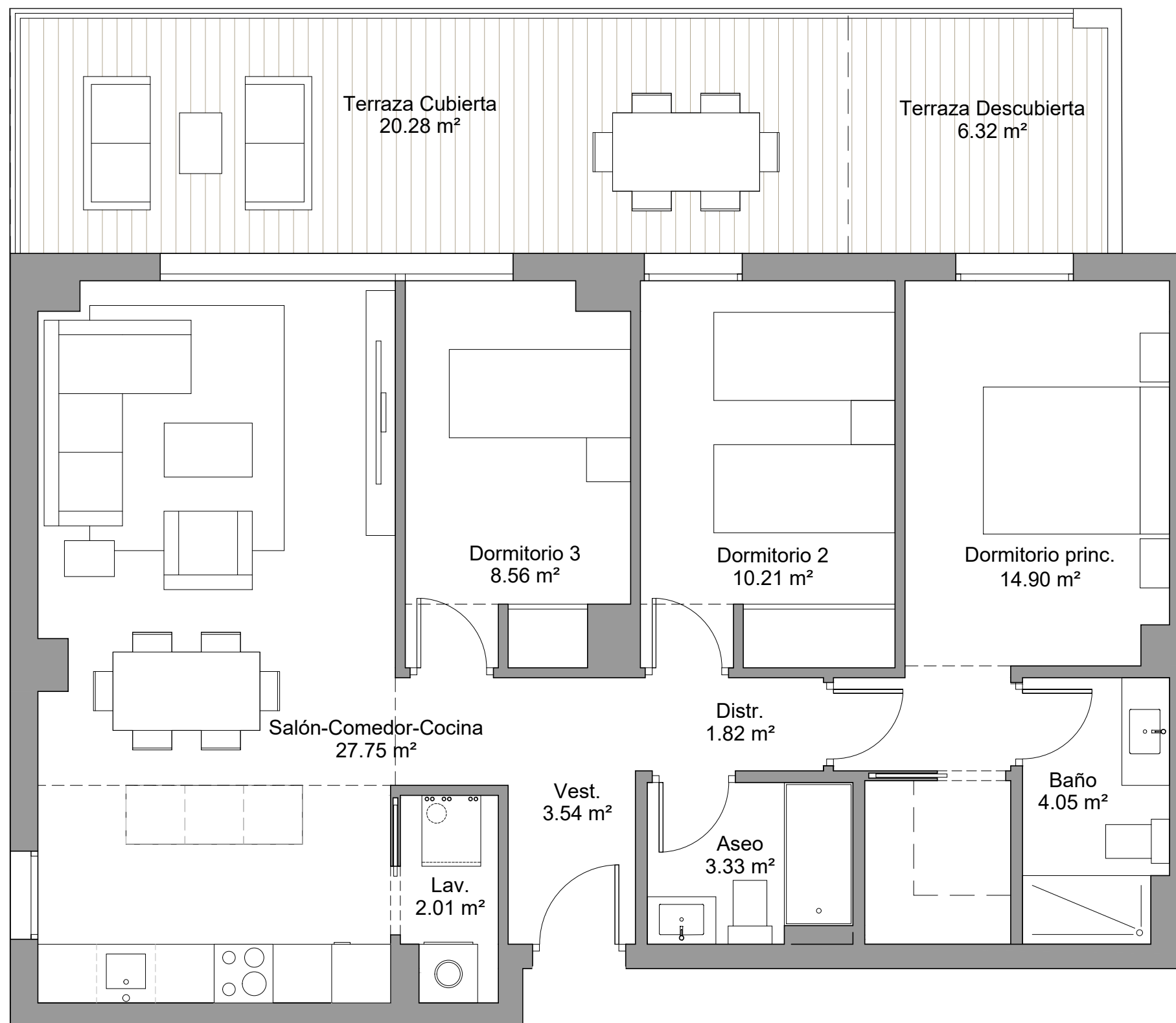
## VIVIENDA BQ1 - 1ºD

Bloque 1 Planta 1

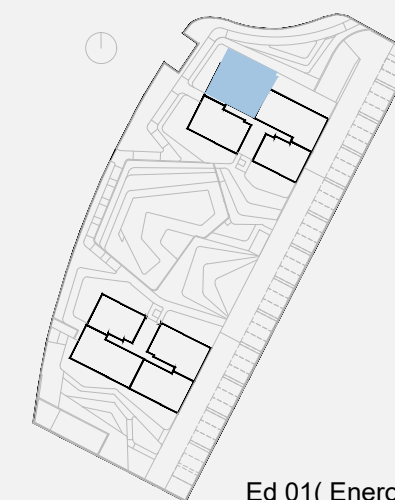


### SUPERFICIES

Superficie útil interior	76.17 m <sup>2</sup>
Superficie útil terraza	26.60 m <sup>2</sup>
<b>Total útil</b>	<b>102.77 m<sup>2</sup></b>
Superficie construida interior	88.84 m <sup>2</sup>
Superficie construida terraza	28.63 m <sup>2</sup>
Superficie construida + PPZC	103.60 m <sup>2</sup>
<b>Superficie construida Total</b>	<b>132.23 m<sup>2</sup></b>
Superficie exterior privativa	- m <sup>2</sup>



0 1 2m



Ed 01( Enero 2022)

