



ÁLAMOS HILLS

MÁLAGA

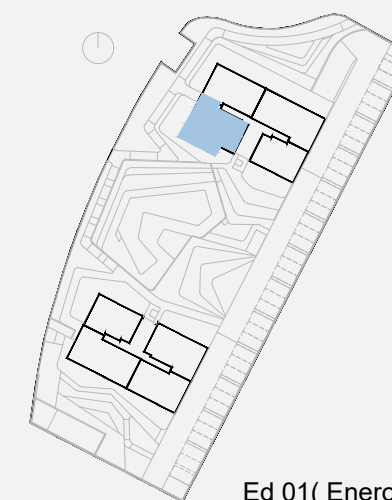
VIVIENDA BQ1 - 1ºC

Bloque 1 Planta 1

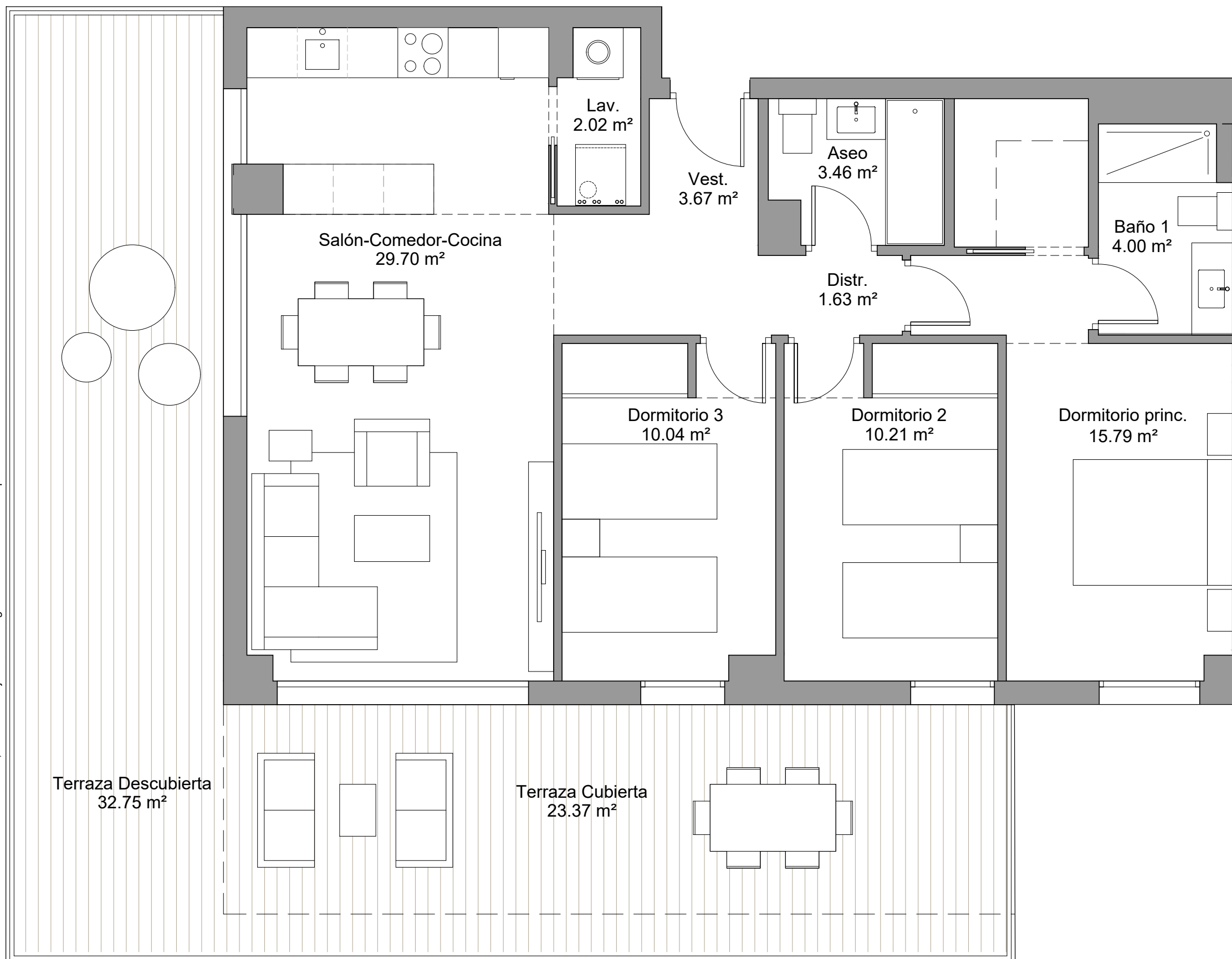


SUPERFICIES

Superficie útil interior	80.52 m ²
Superficie útil terraza	56.12 m ²
Total útil	136.64 m²
Superficie construida interior	93.30 m ²
Superficie construida terraza	59.01 m ²
Superficie construida + PPZC	109.20 m ²
Superficie construida Total	168.21 m²
Superficie exterior privativa	- m ²



Ed 01(Enero 2022)



0 1 2m