



ÁLAMOS HILLS

MÁLAGA

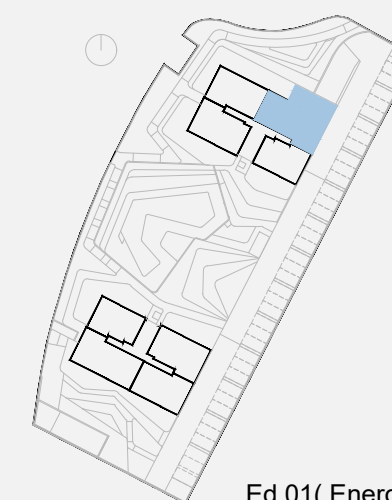
VIVIENDA BQ1 - 1ºB

Bloque 1 Planta 1

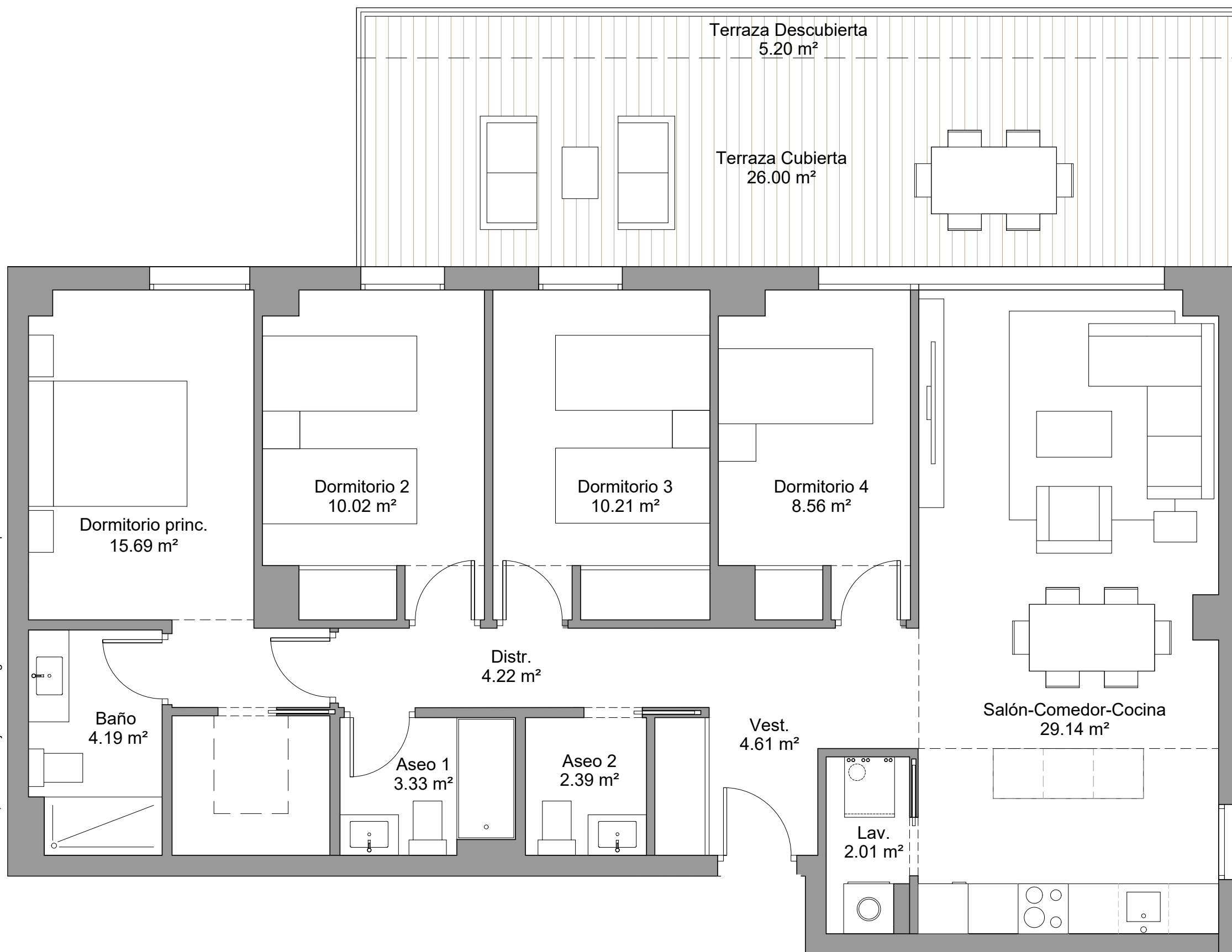
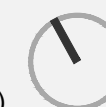


SUPERFICIES

Superficie útil interior	94.37 m ²
Superficie útil terraza	31.20 m ²
Total útil	125.57 m²
Superficie construida interior	109.95 m ²
Superficie construida terraza	32.86 m ²
Superficie construida + PPZC	128.37 m ²
Superficie construida Total	161.23 m²
Superficie exterior privativa	- m ²



Ed 01(Enero 2022)



0 1 2m