



ÁLAMOS HILLS

MÁLAGA

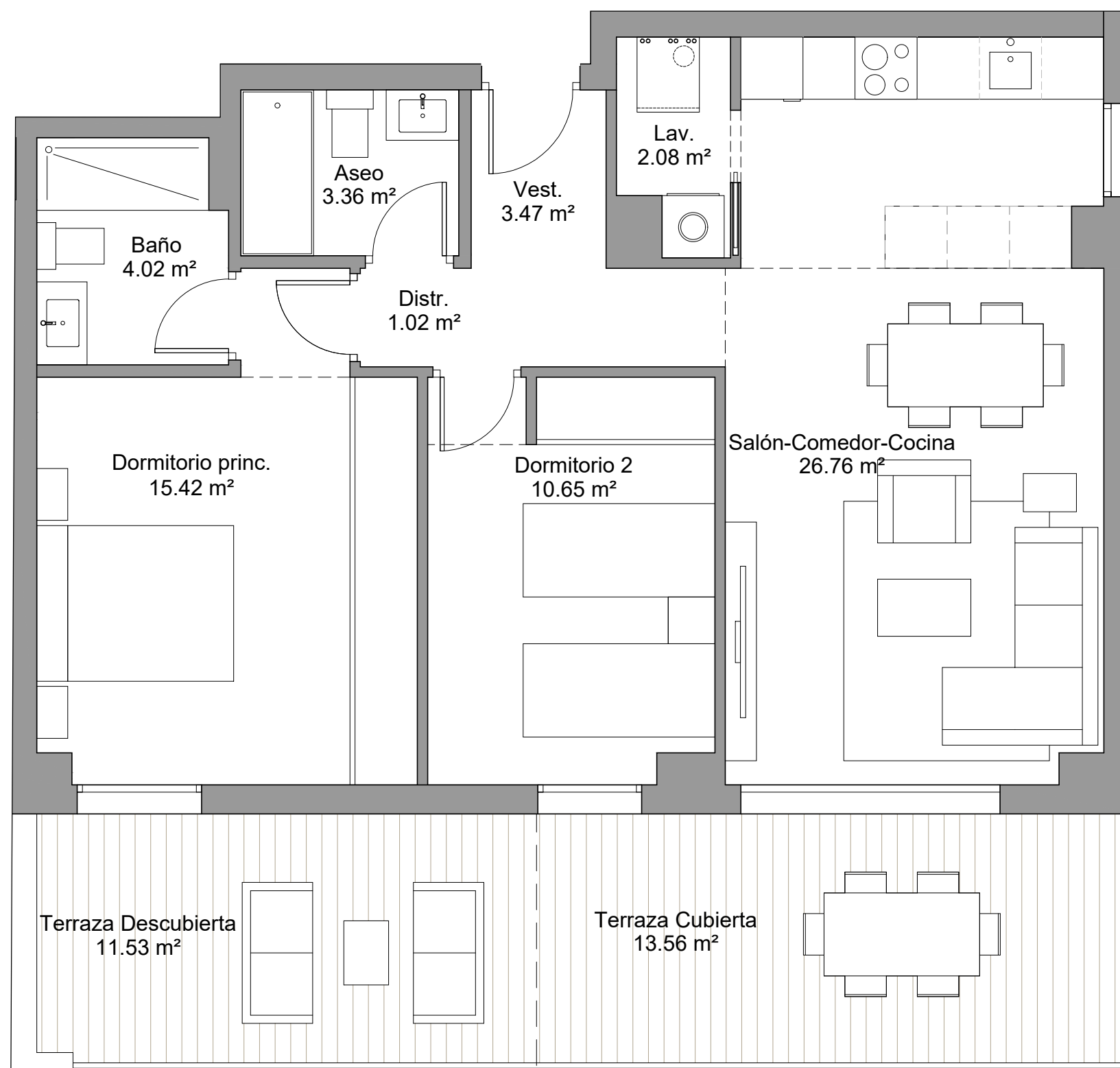
VIVIENDA BQ1 - 1ºA

Bloque 1 Planta 1

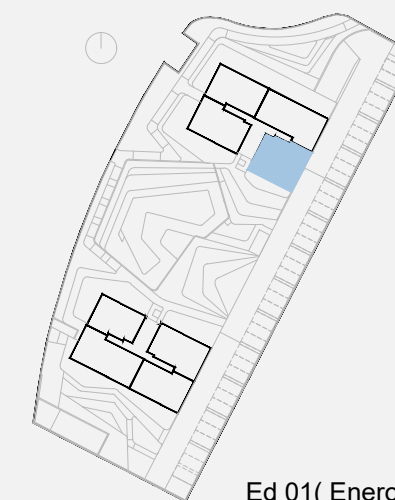


SUPERFICIES

Superficie útil interior	66.78 m ²
Superficie útil terraza	25.09 m ²
Total útil	91.87 m²
Superficie construida interior	77.64 m ²
Superficie construida terraza	27.04 m ²
Superficie construida + PPZC	89.93 m ²
Superficie construida Total	116.97 m²
Superficie exterior privativa	- m ²



0 1 2m



Ed 01(Enero 2022)

